



GDF

SECRETARIA DE
ESTADO DE TRABALHO

PED-DF

PESQUISA DE EMPREGO E DESEMPREGO

NO DISTRITO FEDERAL

Resultados: Junho/2012

PESQUISA DE EMPREGO E DESEMPREGO NO DISTRITO FEDERAL

JUNHO DE 2012

Taxa de desemprego mantém-se estável pelo terceiro mês consecutivo

Em junho, a Pesquisa de Emprego e Desemprego captou relativa estabilidade da taxa de desemprego total no Distrito Federal. A Taxa de Desemprego total passou de 13,0%, em maio, para 12,9%, em junho. As oscilações similares no contingente de ocupados (+8 mil) e na População Economicamente Ativa (+6 mil) resultaram em relativa estabilidade do contingente de desempregados (-2 mil). Em maio, o rendimento médio real dos Ocupados e Assalariados apresentou decréscimo de 1,9% e 2,0%, respectivamente, e relativa estabilidade entre os Autônomos (+0,2%).

Tabela 1
Estimativas do Número de Pessoas de 10 Anos e Mais, segundo Condição de Atividade
Distrito Federal
Junho/11, Maio/12 e Junho/12

Condição de Atividade	Estimativas (em mil pessoas)			Variações			
				Absoluta (em mil pessoas)		Relativa (%)	
	Jun./11	Mai./12	Jun./12	Jun./12 Mai./12	Jun./12 Jun./11	Jun./12 Mai./12	Jun./12 Jun./11
População em Idade Ativa	2.231	2.291	2.295	4	64	0,2	2,9
População Economicamente Ativa	1.404	1.441	1.447	6	43	0,4	3,1
Ocupados	1.226	1.253	1.261	8	35	0,6	2,9
Desempregados	178	188	186	-2	8	-1,1	4,5
Em Desemprego Aberto	126	146	141	-5	15	-3,4	11,9
Em Desemprego Oculto pelo Trabalho Precário	29	27	29	2	0	7,4	0,0
Em Desemprego Oculto pelo Desalento	23	15	17	2	-6	13,3	-26,1
Inativos com 10 anos e mais	826	850	848	-2	22	-0,2	2,7
Taxa de Desemprego Total (em %)	12,7	13,0	12,9	-	-	-	-
Desemprego Aberto	9,0	10,1	9,8	-	-	-	-
Desemprego Oculto pelo Trabalho Precário	2,1	1,9	2,0	-	-	-	-
Desemprego Oculto pelo Desalento	1,6	1,0	1,1	-	-	-	-

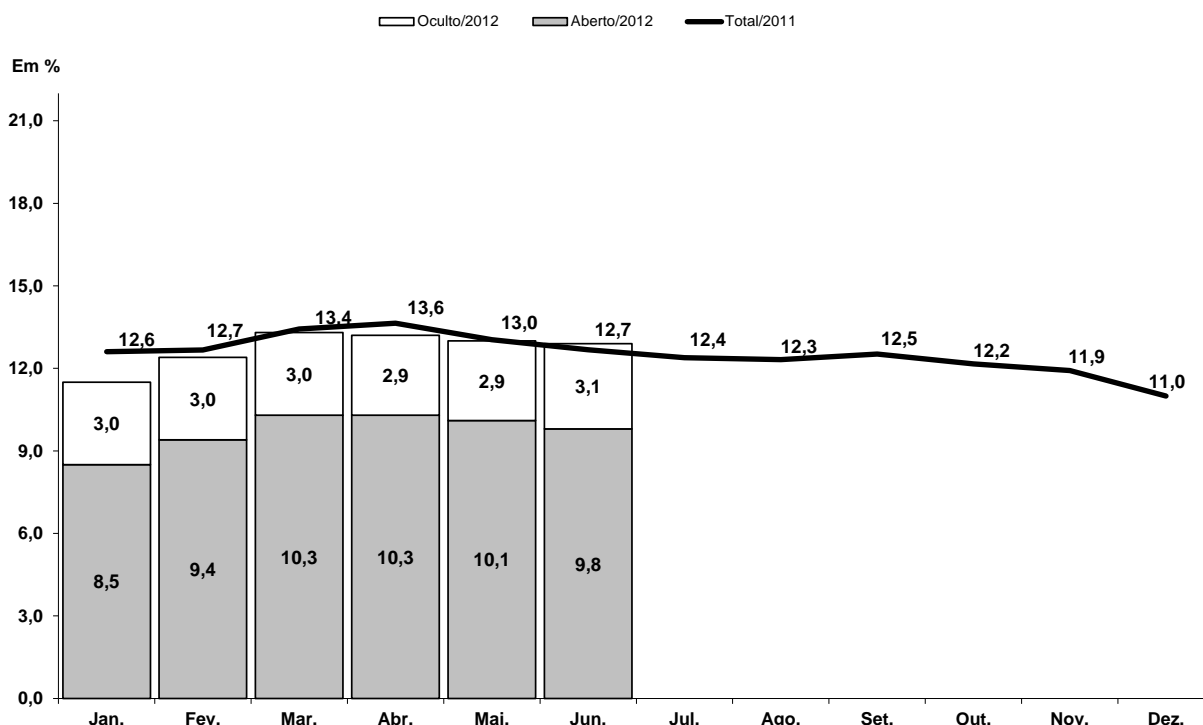
Fonte: PED-DF - Convênio SETRAB-GDF, CODEPLAN, SEADE-SP e DIEESE.

COMPORTAMENTO DO MÊS

1. A Taxa de Desemprego Total no Distrito Federal manteve-se praticamente estável, ao passar de 13,0%, em maio, para 12,9%, em junho (Tabela 1). Segundo as suas componentes, observou-se pequena redução na Taxa de Desemprego Aberto (de 10,1% passou para 9,8%) e relativa estabilidade na Taxa de Desemprego Oculto (de 2,9% passou para 3,1%) (Tabela 2 - B, anexo).

2. A população desempregada no Distrito Federal no mês de junho foi de 186 mil pessoas, mantendo-se relativamente estável em relação ao mês de maio (-2 mil). Este resultado decorreu da geração de postos de trabalho (8 mil) em número semelhante ao de pessoas que passaram a fazer parte da População Economicamente Ativa (6 mil) (Tabela 1). A Taxa de Participação apresentou estabilidade, ao passar de 62,9% para 63,0%, no período analisado (Tabela 1 - B, anexo).

Gráfico A
Taxas de Desemprego, por Tipo
Distrito Federal
2011 – 2012



Fonte: PED-DF - Convênio SETRAB-GDF, CODEPLAN, SEADE-SP e DIEESE.

Nota: a taxa de desemprego total é composta pela soma das taxas de desemprego aberto e oculto.

Obs: Quaisquer pequenas diferenças nos dados apresentados devem-se a arredondamentos.

3. No mês em análise, com pequena variação positiva do nível ocupacional (0,6%, ou 8 mil novos postos), o contingente de ocupados foi estimado em 1.261 mil. Esse resultado deveu-se ao crescimento do número de ocupados nos Serviços (1,7% ou 15 mil) e na Construção (3,4% ou 3 mil). Houve redução do número de ocupados na Indústria de Transformação (-10,9% ou menos 5 mil postos) e no Comércio e Reparação de Veículos Automotores e Motocicletas (-1,7% ou menos 4 mil). O subsetor de Administração Pública, Defesa e Seguridade Social manteve-se relativamente estável (-0,5% ou menos 1 mil novos postos) (Tabela 2).

Tabela 2
Estimativas do Número de Ocupados, segundo Setores de Atividade
Distrito Federal
Junho/11, Maio/12 e Junho/12

Setores de Atividade	Estimativas (em mil pessoas)			Variações			
				Absoluta (em mil pessoas)		Relativa (%)	
	Jun./11	Mai./12	Jun./12	Jun./12 Mai./12	Jun./12 Jun./11	Jun./12 Mai./12	Jun./12 Jun./11
Total (1)	1.226	1.253	1.261	8	35	0,6	2,9
Indústria de Transformação (2)	47	46	41	-5	-6	-10,9	-12,8
Construção (3)	80	87	90	3	10	3,4	12,5
Comércio e Reparação de Veículos (4)	234	238	234	-4	0	-1,7	0,0
Serviços (5)	842	860	875	15	33	1,7	3,9
Administração Pública, Defesa e Seguridade Social (6)	189	193	192	-1	3	-0,5	1,6

Fonte: PED-DF - Convênio SETRAB-GDF, CODEPLAN, SEADE-SP e DIEESE.

(1) Inclui agricultura, pecuária, produção florestal, pesca e aquicultura (Seção A); indústrias extrativas (Seção B); eletricidade e gás (Seção D); água, esgoto, atividades de gestão de resíduos e descontaminação (Seção E); organismos internacionais e outras instituições extraterritoriais (Seção U); Atividades mal definidas (Seção V). As seções mencionadas referem-se à CNAE 2.0 domiciliar.

(2) Seção C da CNAE 2.0 domiciliar.

(3) Seção F da CNAE 2.0 domiciliar.

(4) Seção G da CNAE 2.0 domiciliar.

(5) Seções H a T da CNAE 2.0 domiciliar.

(6) Seção O da CNAE 2.0 domiciliar.

Nota: A captação da CNAE 2.0 domiciliar na PED iniciou-se em novembro de 2010. Vide nota técnica nº 2.

4. Segundo posição na ocupação, o número de Assalariados no Distrito Federal aumentou (1,0%), resultado do desempenho positivo no Setor Privado (0,8%) e Público (1,1%) (Tabela 6 - B, anexo). No Setor Privado, houve aumento dos assalariados Com Carteira Assinada (1,3%) e redução dos Sem Carteira Assinada (2,1%). Houve diminuição do contingente de Autônomos (-1,3%) e do agregado Outros (-3,0%) e aumento dos Empregados Domésticos (4,7%) (Tabela 3).

Tabela 3
Estimativas do Número de Ocupados, segundo Posição na Ocupação
Distrito Federal
Junho/11, Maio/12 e Junho/12

Posição na Ocupação	Estimativas (em mil pessoas)			Variações			
				Absoluta (em mil pessoas)		Relativa (%)	
	Jun./11	Mai./12	Jun./12	Jun./12 Mai./12	Jun./12 Jun./11	Jun./12 Mai./12	Jun./12 Jun./11
Total de Ocupados	1.226	1.253	1.261	8	35	0,6	2,9
Total de Assalariados (1)	890	909	918	9	28	1,0	3,1
Setor Privado	621	633	638	5	17	0,8	2,7
Com Carteira Assinada	524	538	545	7	21	1,3	4,0
Sem Carteira Assinada	97	95	93	-2	-4	-2,1	-4,1
Autônomos	154	160	158	-2	4	-1,3	2,6
Empregados Domésticos	87	85	89	4	2	4,7	2,3
Demais Posições (2)	95	99	96	-3	1	-3,0	1,1

Fonte: PED-DF - Convênio SETRAB-GDF, CODEPLAN, SEADE-SP e DIEESE.

(1) Inclui o setor público e os que não sabem a que setor pertence a empresa em que trabalham.

(2) Inclui empregadores, donos de negócio familiar, trabalhadores familiares sem remuneração, profissionais liberais e outras posições ocupacionais.

5. O Rendimento Médio Real dos Ocupados foi estimado, em maio, em R\$ 2.237, o que representa diminuição de 1,9% em relação a abril. O Rendimento Médio Real dos Assalariados, de R\$ 2.371, diminuiu 2,0% no mesmo período. Entre os assalariados foi observado estabilidade nos rendimentos médios do Setor Privado (+0,1%), enquanto que para o Setor Público, observou-se variação negativa de 3,1% (Tabela 13 - B, anexo). O rendimento médio dos assalariados do setor privado Com Carteira manteve-se estável (-0,1%) e para os Sem Carteira, aumentou 1,6%. O rendimento médio dos Autônomos manteve-se relativamente estável (+0,2%) (Tabela 4).
6. Entre abril e maio, a Massa de Rendimentos reduziu para os ocupados (-1,4%) e assalariados (-1,1%). Em ambos os casos o resultado deveu-se a diminuição do rendimento médio, uma vez que houve pequeno aumento do nível ocupacional (Tabela 12 - B, anexo).

Tabela 4
Rendimento Médio Real (1) dos Ocupados, Assalariados, segundo Categorias
Selecionadas e Trabalhadores Autônomos
Distrito Federal
Mai/11, Abril/12 e Maio/12

Categorias Selecionadas	Rendimentos (em reais de Maio de 2012)			Variações (%)	
	Mai./11	Abr./12	Mai./12	Mai./12 Abr./12	Mai./12 Mai./11
Total de Ocupados	2.011	2.281	2.237	-1,9	11,2
Total de Assalariados (2)	2.166	2.420	2.371	-2,0	9,5
Setor Privado (3)	1.174	1.259	1.260	0,1	7,3
Indústria de Transformação (4)	1.107	1.380	1.315	-4,7	18,8
Comércio e Reparação de Veículos (5)	1.074	1.104	1.145	3,7	6,6
Serviços (6)	1.081	1.368	1.213	-11,3	12,2
Carteira de Trabalho Assinada	1.187	1.287	1.286	-0,1	8,3
Carteira de Trabalho Não Assinada	1.091	1.080	1.097	1,6	0,5
Trabalhadores Autônomos	1.159	1.262	1.265	0,2	9,1

Fonte: PED-DF - Convênio SETRAB-GDF, CODEPLAN, SEADE-SP e DIEESE.

(1) Inflator Utilizado: INPC/DF-IBGE.

(2) Inclui o setor público e os que não sabem a que segmento pertence a empresa em que trabalham.

(3) Inclui agricultura, pecuária, produção florestal, pesca e aquicultura (Seção A); indústrias extrativas (Seção B); eletricidade e gás (Seção D); água, esgoto, atividades de gestão de resíduos e descontaminação (Seção E); construção (Seção F); organismos internacionais e outras instituições de gestão extraterritoriais (Seção U); atividades mal definidas (Seção V). As seções referem-se à CNAE 2.0 domiciliar.

(4) Seção C da CNAE 2.0 domiciliar.

(5) Seção G da CNAE 2.0 domiciliar.

(6) Seções H a S da CNAE 2.0 domiciliar e excluem os serviços domésticos.

Nota 1: Exclusivo os assalariados e os empregados domésticos assalariados que não tiveram remuneração no mês, os trabalhadores familiares sem remuneração e os trabalhadores que ganharam exclusivamente em espécie ou benefício.

Nota 2: A captação da CNAE 2.0 domiciliar na PED iniciou-se em novembro de 2010. Ver nota técnica nº 2.

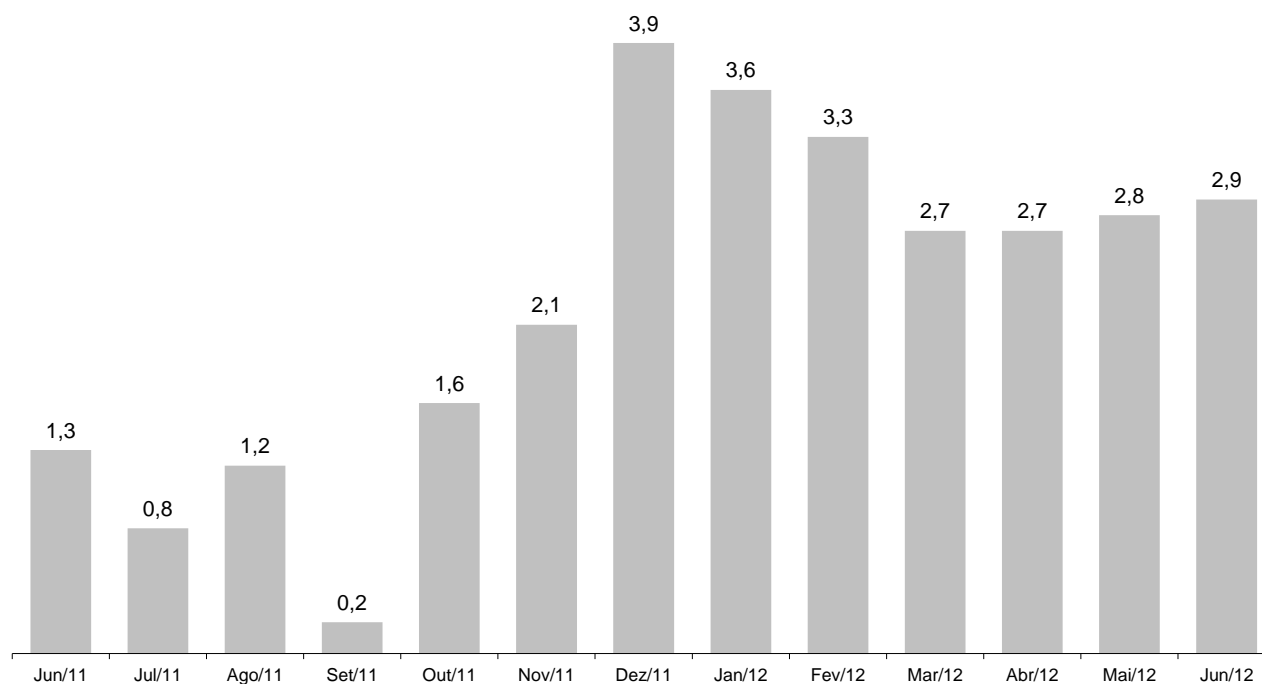
COMPORTAMENTO EM 12 MESES

7. Entre junho de 2011 e junho de 2012, observou-se relativa estabilidade da Taxa de Desemprego Total (passou de 12,7% para 12,9%) (Tabela 1). Este comportamento deveu-se à retração da Taxa de Desemprego Oculto (de 3,7% para 3,1%) e ao crescimento do Desemprego Aberto (de 9,0% para 9,8%) (Tabela 2 - B, anexo).

8. Nesse período, foram gerados 35 mil postos de trabalho, número inferior ao de pessoas que ingressaram na População Economicamente Ativa (43 mil), o que fez aumentar o contingente estimado de desempregados em 8 mil pessoas (Tabela 1). O Tempo Médio de Procura por Trabalho reduziu de 44 semanas, em junho de 2011, para 41 semanas em junho de 2012.
9. Nos últimos doze meses o Nível Ocupacional no Distrito Federal aumentou em 2,9%. Dentre os setores de atividade analisados, apresentaram acréscimo os Serviços (3,9% ou 33 mil novos postos), Construção (12,5% ou 10 mil). O setor de Comércio e Reparação de Veículos Automotores e Motocicletas manteve-se estável. Na Indústria houve redução (-12,8% ou menos 6 mil postos). O subsetor de Administração Pública, Defesa e Seguridade Social apresentou aumento (1,6% ou 3 mil novos postos) (Tabela 2).

Gráfico B
Variação anual (1) do nível de ocupação
Distrito Federal – Junho de 2011 a Junho de 2012

Em %



Fonte: PED-DF - Convênio SETRAB-GDF, CODEPLAN, SEADE-SP e DIEESE.

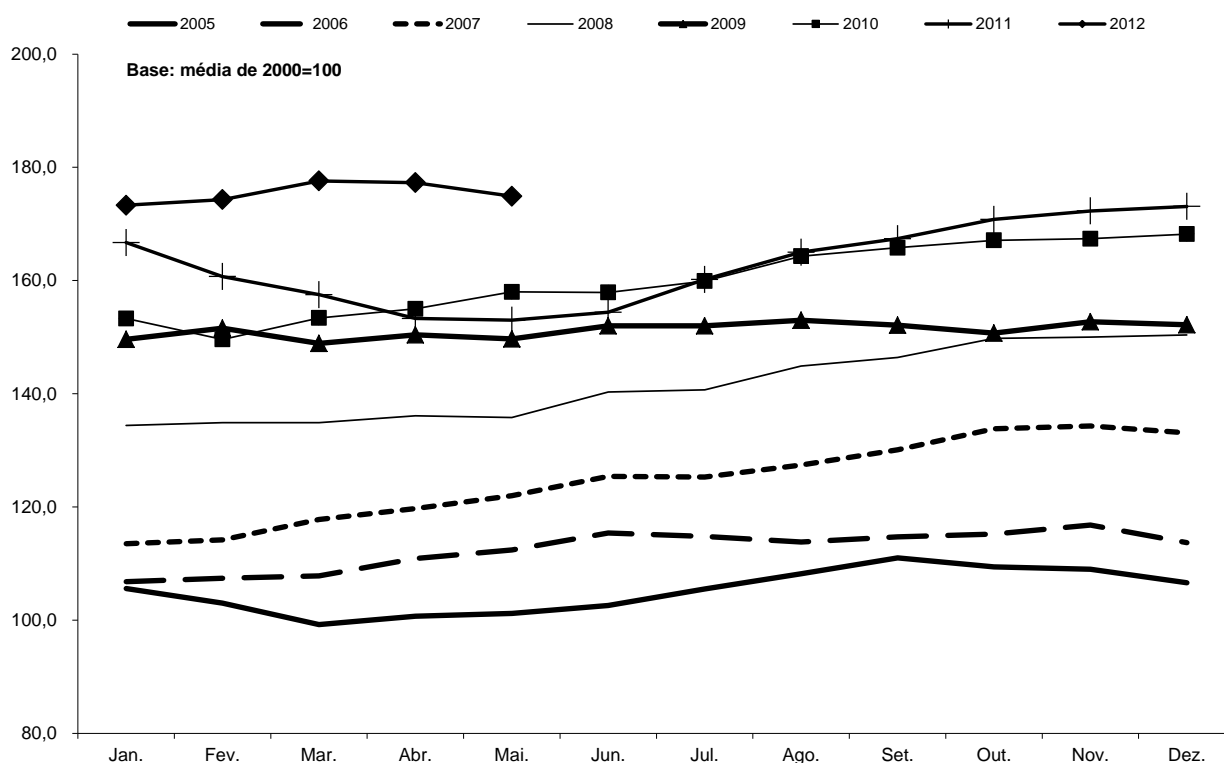
Nota:

(1) Variação relativa em relação ao mesmo mês do ano anterior.

10. O Total de Assalariados aumentou 3,1%, no período analisado. O assalariamento nos Setores Privado e Público aumentou 2,7% e 4,1%, respectivamente (Tabela 6 - B, anexo). No setor privado, o número de assalariados Com Carteira Assinada aumentou 4,0%, enquanto o de Sem Carteira Assinada reduziu 4,1%. Houve aumento entre os Autônomos (2,6%) e Empregados Domésticos (2,3%) (Tabela 3).

11. Entre maio de 2011 e 2012, o Rendimento Médio Real dos Ocupados aumentou 11,2% e o dos Assalariados, 9,5% (Tabela 4). No mesmo período, a Massa de Rendimentos dos ocupados aumentou 14,3% e a dos assalariados, 12,8%. Em ambos os casos o resultado deveu-se ao aumento no nível de ocupação e, principalmente, no rendimento médio (Tabela 12 - B, anexo).

Gráfico C
Índice da massa de rendimentos reais (1) dos ocupados (2)
Distrito Federal - 2005-2012



Fonte: PED-DF - Convênio SETRAB-GDF, CODEPLAN, SEADE-SP e DIEESE.

Nota:

(1) Inflator utilizado: INPC-DF - IBGE.

(2) Incluem os ocupados que não tiveram remuneração no mês e exclui os trabalhadores familiares sem remuneração salarial.

(3) A série histórica dos índices foi revisada.

Anexo Estatístico

TABELAS

- Tabela 01** Estimativa da População Total e Economicamente Ativa e dos Inativos Maiores de 10 anos, Taxas de Participação e de Desemprego Total - Distrito Federal - 1992 a 2012.
- Tabela 02** Taxas de Desemprego, por Tipo e por Grupos de Regiões Administrativas - Distrito Federal - 1992 a 2012.
- Tabela 03** Taxas de Desemprego, por Atributos Pessoais - Distrito Federal - 1992 a 2012.
- Tabela 04** Distribuição dos Desempregados, por Atributos Pessoais - Distrito Federal - 1992 a 2012.
- Tabela 05** Estimativas e Índices do Nível de Ocupação, por Setor de Atividade Econômica - Distrito Federal - 1992 a 2012.
- Tabela 06** Estimativas e Índices do Nível de Ocupação, por Posição na Ocupação - Distrito Federal - 1992 a 2012.
- Tabela 07** Índices do Nível de Ocupação, por Ramo de Atividade - Distrito Federal - 1992 a 2012.
- Tabela 08** Distribuição dos Ocupados, por Atributos Pessoais - Distrito Federal - 1992 a 2012.
- Tabela 09** Rendimento Médio Real Trimestral dos Ocupados, Assalariados e dos Autônomos no Trabalho Principal - Distrito Federal - 1992 a 2012.
- Tabela 10** Rendimento Real Máximo e Mínimo dos Ocupados e dos Assalariados no Trabalho Principal - Distrito Federal - 1992 a 2012.
- Tabela 11** Rendimento Médio Real dos Ocupados e dos Assalariados no Trabalho Principal - Distrito Federal - 1992 a 2012.
- Tabela 12** Índices do Emprego, do Rendimento Médio Real e da Massa de Rendimentos Reais dos Ocupados e dos Assalariados - Distrito Federal - 1992 a 2012.
- Tabela 13** Rendimento Médio Real dos Assalariados no Setor Público e Privado, por Setor de Atividade Econômica e Carteira de Trabalho Assinada e Não-Assinada pelo Atual Empregador- Distrito Federal - 1992 a 2012.
- Tabela 14** Estimativas e Índices do Nível de Ocupação, por Setor de Atividade Econômica - Distrito Federal - 1992 a 2012.

Tabela 1 - A
Estimativas da População Total e Economicamente Ativa e dos Inativos Maiores
de 10 Anos e Taxas de Participação e de Desemprego Total
Distrito Federal
1992-2012

Períodos	População Economicamente Ativa						Inativos Maiores de 10 Anos		Taxas (%)		População Total (1)
	Total		Ocupados		Desempregados		Índice (2)	Índice (2)	Participação (PEA/PIA)	Desemprego total (DES/PEA)	
	Números Absolutos (1)	Índice (2)	Números Absolutos (1)	Índice (2)	Números Absolutos (1)	Índice (2)					
Junho - 1992	722	72,6	614	77,4	108	53,7	495	83,6	59,3	14,9	1.555
Junho - 1993	752	75,7	645	81,3	107	53,2	506	85,5	59,8	14,2	1.577
Junho - 1994	777	78,2	663	83,6	114	56,7	523	88,3	59,8	14,6	1.616
Junho - 1995	805	81,0	684	86,3	121	60,2	538	90,9	59,9	15,0	1.649
Junho - 1996	862	86,7	710	89,5	152	75,6	525	88,7	62,2	17,7	1.699
Junho - 1997	891	89,6	731	92,2	160	79,6	543	91,7	62,2	17,9	1.744
Junho - 1998	911	91,6	731	92,2	180	89,6	569	96,1	61,5	19,8	1.807
Junho - 1999	950	95,6	730	92,1	220	109,5	580	98,0	62,1	23,2	1.861
Junho - 2000	988	99,4	780	98,4	208	103,5	592	100,0	62,5	21,0	1.927
Junho - 2001	1.034	104,0	818	103,2	216	107,5	598	101,0	63,4	20,8	1.976
Junho - 2002	1.081	108,8	856	107,9	225	111,9	604	102,0	64,2	20,8	2.044
Junho - 2003	1.118	112,5	857	108,1	261	129,9	622	105,1	64,3	23,4	2.090
Junho - 2004	1.154	116,1	907	114,4	247	122,9	643	108,6	64,2	21,4	2.160
Junho - 2005	1.191	119,8	959	120,9	232	115,4	664	112,2	64,2	19,5	2.245
Junho - 2006	1.238	124,5	1.006	126,9	232	115,4	645	109,0	65,8	18,7	2.261
Junho - 2007	1.275	128,3	1.044	131,7	231	114,9	696	117,6	64,7	18,1	2.348
Junho - 2008	1.331	133,9	1.106	139,5	225	111,9	708	119,6	65,3	16,9	2.415
Junho - 2009	1.371	137,9	1.147	144,6	225	111,9	732	123,6	65,2	16,4	2.484
Junho - 2010	1.407	141,5	1.210	152,6	197	98,0	760	128,4	64,9	14,0	2.544

Fonte: Convênio: DIEESE/SEADE-SP/MTE-FAT/SETRAB-GDF/CODEPLAN, PED-DF - Pesquisa de Emprego e Desemprego no Distrito Federal.

(1) Estimativa em 1.000 pessoas, através consultoria com base nas projeções do IBGE. (2) Estimativa em 1.000 pessoas. (3) Os índices têm como base a média de 2000 = 100.

NOTA: A série histórica dos índices foi revisada.

Tabela 1 - B
Estimativas da População Total e Economicamente Ativa e dos Inativos Maiores
de 10 Anos e Taxas de Participação e de Desemprego Total
Distrito Federal
1992-2012

Períodos	População Economicamente Ativa						Inativos Maiores de 10 Anos		Taxas (%)		População Total (1)
	Total		Ocupados		Desempregados		Número Absolutos (1)	Índice (2)	Participação (FEA/PIA)	Desemprego total (DES/PEA)	
	Número Absolutos (1)	Índice (2)	Número Absolutos (1)	Índice (2)	Número Absolutos (1)	Índice (2)					
Janeiro-2011	1.382	139,0	1.208	152,3	174	86,6	820	138,5	62,8	12,6	2.573
Fevereiro	1.380	138,8	1.205	152,0	175	87,1	828	139,9	62,5	12,7	2.578
Março	1.389	139,7	1.202	151,6	186	92,5	825	139,4	62,7	13,4	2.583
Abril	1.398	140,6	1.207	152,2	191	95,0	821	138,7	63,0	13,6	2.581
Mai	1.401	140,9	1.219	153,7	183	91,0	823	139,0	63,0	13,0	2.583
Junho	1.404	141,2	1.226	154,6	178	88,6	826	139,5	63,0	12,7	2.593
Julho	1.400	140,8	1.227	154,7	173	86,1	836	141,2	62,6	12,4	2.595
Agosto	1.404	141,2	1.231	155,2	173	86,1	839	141,7	62,6	12,3	2.600
Setembro	1.409	141,8	1.233	155,5	176	87,6	839	141,7	62,7	12,5	2.611
Outubro	1.413	142,2	1.241	156,5	172	85,6	840	141,9	62,7	12,2	2.623
Novembro	1.409	141,8	1.241	156,5	168	83,6	846	142,9	62,5	11,9	2.620
Dezembro	1.408	141,6	1.253	158,0	155	77,1	854	144,3	62,2	11,0	2.624
Janeiro-2012	1.415	142,4	1.252	157,9	163	81,1	853	144,1	62,4	11,5	2.624
Fevereiro	1.421	143,0	1.245	157,0	176	87,6	854	144,3	62,5	12,4	2.642
Março	1.425	143,4	1.235	155,7	189	94,0	856	144,6	62,5	13,3	2.646
Abril	1.428	143,7	1.240	156,4	188	93,5	858	144,9	62,5	13,1	2.661
Mai	1.441	145,0	1.253	158,0	188	93,5	850	143,6	62,9	13,0	2.669
Junho	1.447	145,6	1.261	159,0	186	92,5	848	143,2	63,0	12,9	2.672
Varição Mensal (%)											
Jun-2012/Mai-2012	0,4		0,6		-1,1		-0,2		0,2	-0,8	0,1
Varição no Ano (%)											
Jun-2012/Dez-2011	2,8		0,6		20,0		-0,7		1,3	17,3	1,8
Varição Anual (%)											
Jun-2012/Jun-2011	3,1		2,9		4,5		2,7		0,0	1,6	3,0

Fonte: Convênio: DIEESE/SEADE-SP/MT-FA T/SETRAB-GDF/CODEPLAN. PED-DF - Pesquisa de Emprego e Desemprego no Distrito Federal.

(1) Estimativa em 1.000 pessoas, através consultoria com base nas projeções do IBGE. (2) Estimativa em 1.000 pessoas. (3) Os índices têm como base a média de 2000 = 100.

NOTA: A série histórica dos índices foi revisada.

Tabela 2 - A
Taxas de Desemprego, por Tipo e por Grupos de Regiões Administrativas
Distrito Federal
1992-2012

Períodos	Taxas de Desemprego														Em porcentagem
	Por Tipo				Por Grupo de Regiões Administrativas										
	Total	Aberto	Oculto		Grupo 1			Grupo 2			Grupo 3				
			Total	Precário	Desalento	Total	Aberto	Oculto	Total	Aberto	Oculto	Total	Aberto	Oculto	
Junho - 1992	14,9	10,0	5,0	2,6	2,3	7,6	5,7	(1)	14,2	9,6	4,5	20,0	12,7	7,2	
Junho - 1993	14,2	9,6	4,6	2,5	2,1	6,2	4,5	(1)	13,5	9,1	4,4	19,3	12,8	6,4	
Junho - 1994	14,6	10,0	4,6	2,6	2,0	6,2	4,9	(1)	13,6	9,4	4,2	20,0	13,2	6,7	
Junho - 1995	15,0	10,5	4,5	2,7	1,8	5,7	4,3	(1)	13,7	9,9	3,8	20,8	14,1	6,7	
Junho - 1996	17,7	11,6	6,1	3,5	2,6	6,8	5,1	(1)	16,5	11,1	5,4	23,6	14,9	8,7	
Junho - 1997	17,9	11,4	6,5	3,6	2,9	8,3	5,9	(1)	16,9	11,1	5,7	23,1	13,9	9,2	
Junho - 1998	19,8	12,6	7,2	4,2	3,0	7,7	6,2	(1)	19,1	12,8	6,4	25,3	14,9	10,4	
Junho - 1999	23,2	15,6	7,5	4,4	3,2	9,7	6,9	(1)	21,1	15,1	6,0	30,4	19,5	10,9	
Junho - 2000	21,0	13,9	7,1	3,9	3,2	9,2	6,6	(1)	17,8	11,9	5,9	28,5	18,7	9,9	
Junho - 2001	20,8	13,6	7,3	4,0	3,2	9,8	7,0	(1)	18,1	12,4	5,7	27,3	16,9	10,4	
Junho - 2002	20,8	12,7	8,1	4,4	3,7	10,1	7,4	(1)	18,7	12,5	6,2	26,4	14,6	11,8	
Junho - 2003	23,4	15,1	8,3	4,8	3,5	10,2	7,5	(1)	20,4	14,2	6,2	30,3	18,2	12,1	
Junho - 2004	21,4	13,7	7,7	3,8	3,9	11,3	8,0	(1)	18,8	13,5	5,3	26,9	15,4	11,5	
Junho - 2005	19,5	12,7	6,8	3,7	3,1	10,9	8,1	(1)	17,4	12,2	5,2	23,8	14,4	9,4	
Junho - 2006	18,7	11,2	7,5	4,2	3,3	9,4	6,3	(1)	17,3	10,6	6,6	22,3	12,9	9,4	
Junho - 2007	18,1	12,0	6,1	3,2	2,9	7,5	6,3	(1)	17,2	12,3	4,9	21,6	13,0	8,5	
Junho - 2008	16,9	10,9	6,0	3,1	2,8	8,8	6,2	(1)	15,4	10,6	4,8	20,0	12,2	7,8	
Junho - 2009	16,4	11,2	5,2	2,7	2,5	9,4	7,1	(1)	15,2	11,0	4,2	19,0	12,2	6,8	
Junho - 2010	14,0	9,9	4,2	2,3	1,8	6,7	5,3	(1)	12,0	9,5	2,5	17,2	11,1	6,2	

Fonte: Convênio: DIEESE/SEADE-SP/ITE-FAT/SETRAB-GDF/CODEPLAN, PED-DF - Pesquisa de Emprego e Desemprego no Distrito Federal.

(1) A amostra não comporta a desagregação para esta categoria.

Obs.: Grupo 1: Grupo de Regiões Administrativas de renda mais alta (Brasília, Lago Sul e Lago Norte);

Grupo 2: Grupo de Regiões Administrativas de renda intermediária (Gama, Taguatinga, Sobradinho, Planaltina, Núcleo Bandeirante, Guará, Cruzeiro, Candangolândia e Riacho Fundo);

Grupo 3: Grupo de Regiões Administrativas de renda mais baixa (Braziliândia, Ceilândia, Samambaia, Paranoá, São Sebastião, Santa Maria e Recanto das Emas).

Tabela 2 - B
Taxas de Desemprego, por Tipo e por Grupos de Regiões Administrativas
Distrito Federal
1992-2012

Períodos	Taxas de Desemprego																
	Por Tipo			Por Grupo de Regiões Administrativas													
	Total	Aberto	Oculto	Grupo 1			Grupo 2			Grupo 3							
				Total	Precatório	Desalento	Total	Aberto	Oculto	Total	Aberto	Oculto	Total	Aberto	Oculto		
Janeiro-2011	12,6	8,2	4,4	2,0	2,4	7,1	5,1	(1)	9,6	7,1	2,5	16,2	9,6	6,6			
Fevereiro	12,7	8,3	4,3	2,0	2,4	7,0	5,0	(1)	10,0	7,4	2,6	16,0	9,7	6,3			
Março	13,4	9,2	4,3	2,1	2,2	7,7	5,8	(1)	10,3	7,9	2,5	17,2	10,9	6,3			
Abril	13,6	9,8	3,8	2,0	1,8	7,2	6,0	(1)	11,3	8,9	2,4	16,9	11,3	5,6			
Maió	13,0	9,4	3,7	2,0	1,6	7,2	5,9	(1)	10,6	8,4	2,2	16,1	10,8	5,3			
Junho	12,7	9,0	3,7	2,1	1,6	6,8	5,4	(1)	10,5	8,2	2,2	15,6	10,3	5,3			
Julho	12,4	8,7	3,7	2,2	1,5	6,6	4,9	(1)	10,2	8,0	2,2	15,3	10,0	5,4			
Agosto	12,3	8,9	3,4	2,0	1,4	6,6	4,7	(1)	9,9	8,0	1,9	15,4	10,4	5,0			
Setembro	12,5	9,2	3,4	2,0	1,4	7,1	5,5	(1)	10,4	8,4	2,0	15,3	10,5	4,9			
Outubro	12,2	9,1	3,1	1,8	1,2	7,1	5,7	(1)	10,0	8,0	2,0	14,9	10,6	4,3			
Novembro	11,9	8,8	3,1	1,9	1,3	7,1	5,7	(1)	10,2	8,0	2,2	14,2	9,9	4,3			
Dezembro	11,0	8,2	2,8	1,8	1,1	6,6	5,2	(1)	9,7	7,5	2,2	12,9	9,2	3,6			
Janeiro-2012	11,5	8,5	3,0	1,7	1,4	7,0	5,6	(1)	10,2	7,9	2,3	13,4	9,4	3,9			
Fevereiro	12,4	9,4	3,0	1,7	1,3	6,8	5,7	(1)	10,8	8,6	2,1	14,7	10,6	4,0			
Março	13,3	10,3	3,0	1,7	1,3	6,9	5,9	(1)	11,8	9,7	2,1	15,6	11,6	4,0			
Abril	13,1	10,3	2,9	1,8	1,1	6,6	5,7	(1)	11,4	9,5	1,9	15,6	11,6	4,0			
Maió	13,0	10,1	2,9	1,9	1,0	6,7	6,0	(1)	11,5	9,5	2,0	15,4	11,4	4,0			
Junho	12,9	9,8	3,1	2,0	1,1	6,5	5,9	(1)	11,2	9,0	2,1	15,4	11,0	4,4			
Variación Mensal (%)																	
Jun-2012/Jun-2012	-0,8	-3,0	6,9	5,3	10,0	-3,0	-1,7	-	-2,6	-5,3	5,0	0,0	-3,5	10,0			
Variación no Ano (%)																	
Jun-2012/Dez-2011	17,3	19,5	10,7	11,1	0,0	-1,5	13,5	-	15,5	20,0	-4,5	19,4	19,6	22,2			
Variación Anual (%)																	
Jun-2012/Jun-2011	1,6	8,9	-16,2	-4,8	-31,3	-4,4	9,3	-	6,7	9,8	-4,5	-1,3	6,8	-17,0			

Fonte: Convênio: DIEESE/SEADE-SPMITE-FA T/SETRAB-GDF/CODEPLAN. PED-DF - Pesquisa de Emprego e Desemprego no Distrito Federal.

(1) A amostra não comporta a desagregação para esta categoria.

Obs.: Grupo 1: Grupo de Regiões Administrativas de renda mais alta (Brasília, Lago Sul e Lago Norte);

Grupo 2: Grupo de Regiões Administrativas de renda intermediária (Gama, Taguatinga, Sobradinho, Planaltina, Núcleo Bandeirante, Guará, Cruzeiro, Candangolândia e Riacho Fundo);

Grupo 3: Grupo de Regiões Administrativas de renda mais baixa (Brazlândia, Ceilândia, Samambaia, Paranoá, São Sebastião, Santa Maria e Recanto das Emas).

Tabela 3 - A
Taxas de Desemprego, por Atributos Pessoais
Distrito Federal
1992-2012

Períodos	Taxas de Desemprego													Em porcentagem		
	Total	Sexo		Faixa Etária						Posição no Domicílio		Raça/Cor				
		Homens	Mulheres	10 a 15 Anos	16 a 24 Anos	25 a 39 Anos	40 a 49 Anos	50 a 59 Anos	60 Anos e Mais	Chefe	Demais Membros	Negros	Não-Negros			
Junho - 1992	14,9	13,4	16,9	(1)	24,6	11,7	(1)	(1)	(1)	(1)	(1)	(1)	7,8	20,2	17,5	13,1
Junho - 1993	14,2	12,2	16,6	(1)	24,1	10,9	(1)	(1)	(1)	(1)	(1)	(1)	6,4	19,8	16,4	12,7
Junho - 1994	14,6	12,9	16,6	(1)	26,1	10,9	(1)	(1)	(1)	(1)	(1)	(1)	7,0	20,0	17,3	12,9
Junho - 1995	15,0	14,3	15,9	(1)	25,9	11,2	(1)	6,6	(1)	(1)	(1)	(1)	7,9	19,9	17,7	13,0
Junho - 1996	17,7	16,1	19,4	(1)	29,6	13,4	(1)	8,3	(1)	(1)	(1)	(1)	8,7	23,7	20,3	14,9
Junho - 1997	17,9	15,8	20,2	(1)	29,5	13,5	(1)	10,1	(1)	(1)	(1)	(1)	8,8	24,0	19,4	16,2
Junho - 1998	19,8	17,2	22,7	(1)	33,1	15,7	(1)	9,6	(1)	(1)	(1)	(1)	10,5	26,5	20,9	17,8
Junho - 1999	23,2	20,5	26,0	(1)	37,9	18,5	(1)	12,3	(1)	(1)	(1)	(1)	12,6	30,6	24,8	20,4
Junho - 2000	21,0	19,0	23,2	(1)	35,1	17,0	(1)	10,5	(1)	(1)	(1)	(1)	12,1	27,5	23,7	17,2
Junho - 2001	20,8	17,5	24,4	(1)	35,5	17,1	(1)	11,2	(1)	(1)	(1)	(1)	11,2	27,8	23,2	17,2
Junho - 2002	20,8	18,5	23,2	(1)	35,3	16,6	(1)	11,7	(1)	(1)	(1)	(1)	11,4	27,5	23,3	16,6
Junho - 2003	23,4	20,7	26,1	(1)	42,0	18,2	(1)	12,3	(1)	(1)	(1)	(1)	12,7	30,9	25,8	18,7
Junho - 2004	21,4	18,1	24,8	(1)	38,1	16,8	(1)	10,9	(1)	(1)	(1)	(1)	10,0	29,2	22,6	18,7
Junho - 2005	19,5	16,1	22,9	(1)	35,5	16,0	(1)	9,9	(1)	(1)	(1)	(1)	10,2	26,2	20,3	17,8
Junho - 2006	18,7	16,1	21,5	(1)	35,3	15,8	(1)	8,9	(1)	(1)	(1)	(1)	8,7	25,6	20,1	16,6
Junho - 2007	18,1	15,6	20,6	(1)	35,4	14,4	(1)	9,0	(1)	(1)	(1)	(1)	8,5	24,7	19,7	15,1
Junho - 2008	16,9	13,7	20,1	(1)	33,2	13,6	(1)	8,8	(1)	(1)	(1)	(1)	7,4	23,6	18,3	14,7
Junho - 2009	16,4	13,9	19,0	(1)	34,7	12,6	(1)	7,6	(1)	(1)	(1)	(1)	6,5	23,3	17,6	14,1
Junho - 2010	14,0	11,1	17,0	(1)	29,6	11,4	(1)	(1)	(1)	(1)	(1)	(1)	5,3	20,2	14,9	12,1

Fonte: Convênio: DIEESE/SEADE-SP/ITE-FAT/SETRAB-GDF/CODEPLAN. PED-DF - Pesquisa de Emprego e Desemprego no Distrito Federal.

(1) A amostra não comporta a desagregação para esta categoria.

NOTA: A série histórica das taxas de desemprego foi revisada.

Tabela 3 - B
Taxas de Desemprego, por Atributos Pessoais
Distrito Federal
1992-2012

Períodos	Taxas de Desemprego													Em percentagem		
	Total	Sexo		Faixa Etária							Posição no Domicílio		Raça/Cor			
		Homens	Mulheres	10 a 15 Anos	16 a 24 Anos	25 a 39 Anos	40 a 49 Anos	50 a 59 Anos	60 Anos e Mais	Chefe	Demais Membros	Negros	Não-Negros			
Janeiro-2011	12,6	9,4	16,0	(1)	27,0	10,6	(1)	(1)	(1)	(1)	(1)	5,3	18,0	13,3	11,1	
Fevereiro	12,7	9,9	15,7	(1)	26,9	10,2	(1)	6,7	(1)	(1)	(1)	5,4	18,0	13,6	10,9	
Março	13,4	10,8	16,2	(1)	27,3	11,1	(1)	7,1	(1)	(1)	(1)	5,6	19,1	14,3	11,6	
Abril	13,6	11,1	16,3	(1)	27,3	11,1	(1)	7,5	(1)	(1)	(1)	6,1	19,0	14,4	12,1	
Maior	13,0	10,5	15,7	(1)	26,7	11,0	(1)	6,4	(1)	(1)	(1)	5,4	18,6	13,7	11,5	
Junho	12,7	9,9	15,7	(1)	26,7	10,0	(1)	6,4	(1)	(1)	(1)	5,2	18,0	13,4	10,9	
Julho	12,4	10,0	14,9	(1)	26,8	10,0	(1)	(1)	(1)	(1)	(1)	4,9	17,8	13,2	10,5	
Agosto	12,3	9,7	15,2	(1)	27,6	9,5	(1)	(1)	(1)	(1)	(1)	4,9	17,8	12,9	11,0	
Setembro	12,5	10,0	15,2	(1)	27,9	10,0	(1)	(1)	(1)	(1)	(1)	4,8	18,2	12,8	12,0	
Outubro	12,2	9,7	14,8	(1)	27,8	9,5	(1)	(1)	(1)	(1)	(1)	4,8	17,6	12,4	11,6	
Novembro	11,9	9,7	14,2	(1)	26,6	9,6	(1)	(1)	(1)	(1)	(1)	4,8	17,1	12,4	10,9	
Dezembro	11,0	8,9	13,2	(1)	24,7	8,9	(1)	(1)	(1)	(1)	(1)	4,8	15,6	11,6	9,5	
Janeiro-2012	11,5	8,9	14,3	(1)	25,1	9,5	(1)	(1)	(1)	(1)	(1)	4,7	16,5	11,9	10,6	
Fevereiro	12,4	9,4	15,6	(1)	27,1	9,7	(1)	(1)	(1)	(1)	(1)	5,1	17,7	12,9	11,2	
Março	13,3	10,1	16,7	(1)	29,1	10,5	(1)	6,6	(1)	(1)	(1)	5,4	19,1	14,0	11,8	
Abril	13,1	9,9	16,7	(1)	29,5	10,7	(1)	6,4	(1)	(1)	(1)	5,3	18,9	13,9	11,4	
Maior	13,0	10,2	16,0	(1)	29,6	10,7	(1)	6,3	(1)	(1)	(1)	5,6	18,6	14,0	10,9	
Junho	12,9	10,0	15,8	(1)	28,7	10,5	(1)	6,2	(1)	(1)	(1)	5,7	18,3	13,7	10,9	
Varição Mensal (%)																
Jun-2012/Mar-2012	-0,8	-2,0	-1,3	-	-3,0	-1,9	0,0	-1,6	0,0	0,0	0,0	1,8	-1,6	-2,1	0,0	0,0
Varição no Ano (%)																
Jun-2012/Dez-2011	17,3	12,4	19,7	-	16,2	18,0	0,0	-	0,0	0,0	0,0	18,8	17,3	18,1	14,7	14,7
Varição Anual (%)																
Jun-2012/Jun-2011	1,6	1,0	0,6	-	7,5	5,0	0,0	-3,1	0,0	0,0	0,0	9,6	1,7	2,2	0,0	0,0

Fonte: Convênio: DIEESE/SEA DE-SP/ITE-FAT/SETRA B-GDF/CODEPLAN. PED-DF - Pesquisa de Emprego e Desemprego no Distrito Federal.

(1) A amostra não comporta a desagregação para esta categoria.

NOTA: A série histórica das taxas de desemprego foi revisada.

Tabela 4 - A
Distribuição dos Desempregados, por Atributos Pessoais
Distrito Federal
1992-2012

Períodos	Distribuição dos Desempregados														Raça/Cor	
	Total	Sexo		Faixa Etária						Posição no Domicílio		Raça/Cor				
		Homens	Mulheres	10 a 15 Anos	16 a 24 Anos	25 a 39 Anos	40 a 49 Anos	50 a 59 Anos	60 Anos e Mais	Chefe	Demais Membros	Negros	Não-Negros			
				Em percentagem	Em percentagem	Em percentagem	Em percentagem	Em percentagem	Em percentagem					Em percentagem	Em percentagem	
Junho - 1992	100,0	49,9	50,1	(1)	48,8	33,4	(1)	(1)	(1)	(1)	22,1	77,9	48,4	51,6		
Junho - 1993	100,0	47,0	53,0	(1)	50,4	33,1	(1)	(1)	(1)	(1)	19,0	81,0	47,3	52,7		
Junho - 1994	100,0	48,3	51,7	(1)	51,3	32,2	(1)	(1)	(1)	(1)	19,8	80,2	46,3	53,7		
Junho - 1995	100,0	51,3	48,7	(1)	50,4	30,8	7,9	(1)	(1)	(1)	21,2	78,8	51,2	48,8		
Junho - 1996	100,0	47,3	52,7	(1)	49,8	31,5	8,0	(1)	(1)	(1)	19,7	80,3	58,7	41,3		
Junho - 1997	100,0	46,2	53,8	(1)	48,0	32,6	8,9	(1)	(1)	(1)	19,7	80,3	59,1	40,9		
Junho - 1998	100,0	45,5	54,5	(1)	47,9	34,1	8,4	(1)	(1)	(1)	22,3	77,7	68,7	31,3		
Junho - 1999	100,0	45,6	54,4	(1)	47,4	34,4	9,3	(1)	(1)	(1)	22,3	77,7	66,4	33,6		
Junho - 2000	100,0	46,9	53,1	(1)	47,4	35,2	8,8	(1)	(1)	(1)	24,2	75,8	66,6	33,4		
Junho - 2001	100,0	43,2	56,8	(1)	47,4	34,9	9,7	(1)	(1)	(1)	22,4	77,6	67,5	32,5		
Junho - 2002	100,0	45,5	54,5	(1)	48,2	33,6	10,1	(1)	(1)	(1)	22,9	77,1	70,0	30,0		
Junho - 2003	100,0	45,3	54,7	(1)	49,9	32,8	9,5	(1)	(1)	(1)	22,3	77,7	73,1	26,9		
Junho - 2004	100,0	43,0	57,0	(1)	49,3	33,4	9,1	(1)	(1)	(1)	19,1	80,9	72,5	27,5		
Junho - 2005	100,0	41,6	58,4	(1)	47,3	35,7	9,4	(1)	(1)	(1)	21,8	78,2	70,0	30,0		
Junho - 2006	100,0	44,0	56,0	(1)	47,3	35,7	9,2	(1)	(1)	(1)	18,8	81,2	65,7	34,3		
Junho - 2007	100,0	43,4	56,6	(1)	47,8	33,7	9,8	(1)	(1)	(1)	19,4	80,6	71,7	28,3		
Junho - 2008	100,0	41,2	58,8	(1)	45,7	33,6	10,6	(1)	(1)	(1)	18,0	82,0	65,5	34,5		
Junho - 2009	100,0	43,2	56,8	(1)	47,3	31,9	9,5	(1)	(1)	(1)	16,1	83,9	70,1	29,9		
Junho - 2010	100,0	40,1	59,9	(1)	46,9	33,2	(1)	(1)	(1)	(1)	15,8	84,2	73,6	26,4		

Fonte: Convênio: DIEESE/SEADE-SP/ITE-FAT/SETRAB-GDF/CODEPLAN. PED-DF - Pesquisa de Emprego e Desemprego no Distrito Federal.

(1) A amostra não comporta a desagregação para esta categoria.

NOTA: A série histórica da distribuição dos desempregados foi revisada.

Tabela 4 - B
Distribuição dos Desempregados, por Atributos Pessoais
Distrito Federal
1992-2012

Períodos	Distribuição dos Desempregados													Emporcentagem	
	Total	Sexo		Faixa Etária						Posição no Domicílio		Raça/Cor			
		Homens	Mulheres	10 a 15 Anos	16 a 24 Anos	25 a 39 Anos	40 a 49 Anos	50 a 59 Anos	60 Anos e Mais	Chefe	Demais Membros	Negros	Não-Negros		
				(1)	(1)	(1)	(1)	(1)	(1)					(1)	(1)
Janeiro-2011	100,0	38,7	61,3	(1)	44,4	35,4	(1)	(1)	(1)	(1)	17,7	82,3	70,5	29,5	
Fevereiro	100,0	40,3	59,7	(1)	43,8	34,0	(1)	11,1	(1)	(1)	17,9	82,1	71,3	28,7	
Março	100,0	40,9	59,1	(1)	42,4	35,1	(1)	11,1	(1)	(1)	17,5	82,5	71,6	28,4	
Abril	100,0	41,4	58,6	(1)	42,6	33,6	(1)	11,6	(1)	(1)	18,7	81,3	71,9	28,1	
Maior	100,0	41,2	58,8	(1)	43,5	35,0	(1)	10,2	(1)	(1)	17,3	82,7	72,6	27,4	
Junho	100,0	40,4	59,6	(1)	44,9	33,0	(1)	10,4	(1)	(1)	16,9	83,1	74,3	25,7	
Julho	100,0	42,2	57,8	(1)	44,8	34,1	(1)	(1)	(1)	(1)	16,4	83,6	74,3	25,7	
Agosto	100,0	41,2	58,8	(1)	45,2	32,6	(1)	(1)	(1)	(1)	16,8	83,2	72,9	27,1	
Setembro	100,0	41,5	58,5	(1)	45,9	33,1	(1)	(1)	(1)	(1)	16,1	83,9	70,5	29,5	
Outubro	100,0	41,0	59,0	(1)	46,9	32,6	(1)	(1)	(1)	(1)	16,6	83,4	71,0	29,0	
Novembro	100,0	42,1	57,9	(1)	46,7	33,5	(1)	(1)	(1)	(1)	17,0	83,0	73,0	27,0	
Dezembro	100,0	41,7	58,3	(1)	46,1	33,7	(1)	(1)	(1)	(1)	18,5	81,5	74,1	25,9	
Janeiro-2012	100,0	39,7	60,3	(1)	45,6	34,4	(1)	(1)	(1)	(1)	17,5	82,5	71,7	28,3	
Fevereiro	100,0	39,1	60,9	(1)	46,5	32,9	(1)	(1)	(1)	(1)	17,6	82,4	71,3	28,7	
Março	100,0	39,6	60,4	(1)	46,8	32,8	(1)	10,5	(1)	(1)	17,1	82,9	72,0	28,0	
Abril	100,0	39,0	61,0	(1)	46,7	33,5	(1)	10,5	(1)	(1)	17,1	82,9	73,6	26,4	
Maior	100,0	40,5	59,5	(1)	46,4	34,5	(1)	10,1	(1)	(1)	18,2	81,8	74,8	25,2	
Junho	100,0	39,7	60,3	(1)	45,6	34,2	(1)	9,9	(1)	(1)	18,8	81,2	75,0	25,0	

Fonte: Convênio: DIEESE/SEADE-SP/MTE-FAT/SETRAB-GDF/CODEPLAN. PED-DF - Pesquisa de Emprego e Desemprego no Distrito Federal.

(1) A amostra não comporta a desagregação para esta categoria.

NOTA: A série histórica da distribuição dos desempregados foi revisada.

Tabela 5 - A
Estimativas e Índices do Nível de Ocupação, por Setor de Atividade
Distrito Federal
1992-2012

Períodos	Estimativas e índices do nível de ocupação, por setor de atividade									
	Total (1)		Indústria de transformação (2)		Construção (3)		Comércio; reparação de veículos automotores e motocicletas (4)		Serviços (5)	
	Números absolutos (6)	Índices (7)	Números absolutos (6)	Índices (7)	Números absolutos (6)	Índices (7)	Números absolutos (6)	Índices (7)	Números absolutos (6)	Índices (7)
Junho - 1992	614	50,0	-	-	-	-	-	-	-	-
Junho - 1993	645	52,5	-	-	-	-	-	-	-	-
Junho - 1994	663	53,9	-	-	-	-	-	-	-	-
Junho - 1995	684	55,7	-	-	-	-	-	-	-	-
Junho - 1996	710	57,8	-	-	-	-	-	-	-	-
Junho - 1997	731	59,5	-	-	-	-	-	-	-	-
Junho - 1998	731	59,5	-	-	-	-	-	-	-	-
Junho - 1999	730	59,4	-	-	-	-	-	-	-	-
Junho - 2000	780	63,5	-	-	-	-	-	-	-	-
Junho - 2001	818	66,6	-	-	-	-	-	-	-	-
Junho - 2002	856	69,7	-	-	-	-	-	-	-	-
Junho - 2003	857	69,7	-	-	-	-	-	-	-	-
Junho - 2004	907	73,8	-	-	-	-	-	-	-	-
Junho - 2005	959	78,0	-	-	-	-	-	-	-	-
Junho - 2006	1.006	81,9	-	-	-	-	-	-	-	-
Junho - 2007	1.044	84,9	-	-	-	-	-	-	-	-
Junho - 2008	1.106	90,0	-	-	-	-	-	-	-	-
Junho - 2009	1.147	93,3	-	-	-	-	-	-	-	-
Junho - 2010	1.210	98,5	-	-	-	-	-	-	-	-

Fonte: Convênio: DIEESE/SEADE-SP/ITE-FA T/SETRAB-GDF/CODEPLAN. PED-DF - Pesquisa de Emprego e Desemprego no Distrito Federal.

(-) Dados não disponíveis. A captação da CNAE 2.0 domiciliar na PED iniciou-se em novembro de 2010.

(1) Inclui Agricultura, Pecuária, Produção Florestal, Pesca e A quicultura (Seção A); Indústrias Extrativas (Seção B); Eletricidade e Gás (Seção D);

Água, Esgoto, Atividades de Gestão de Resíduos e Descontaminação (Seção E); Organismos Internacionais e Outras Instituições Extraterritoriais (Seção U);

Atividades Mal Definidas (Seção V). As seções mencionadas referem-se à CNAE 2.0 domiciliar. (2) Seção C da CNAE 2.0 domiciliar. (3) Seção F da CNAE 2.0 domiciliar.

(4) Seção G da CNAE 2.0 domiciliar. (5) Seções H a T da CNAE 2.0 domiciliar. (6) Em 1.000 pessoas. (7) Base: média de 2011 = 100.

NOTA: Vide nota técnica nº 2.

Tabela 5 - B
Estimativas e Índices do Nível de Ocupação, por Setor de Atividade
Distrito Federal
1992-2012

Períodos	Estimativas e índices do nível de ocupação, por setor de atividade											
	Total (1)		Indústria de transformação (2)		Construção (3)		Comércio, reparação de veículos automotores e motocicletas (4)		Serviços (5)			
	Números absolutos (6)	Índices (7)	Números absolutos (6)	Índices (7)	Números absolutos (6)	Índices (7)	Números absolutos (6)	Índices (7)	Números absolutos (6)	Índices (7)		
Janeiro-2011	1.208	98,3	50	108,7	76	95,0	233	99,1	830	97,9		
Fevereiro	1.205	98,0	46	100,0	77	96,3	229	97,4	833	98,2		
Março	1.202	97,8	44	95,7	70	87,5	245	104,3	825	97,3		
Abril	1.207	98,2	47	102,2	75	93,8	245	104,3	822	96,9		
Maio	1.219	99,2	46	100,0	78	97,5	248	105,5	825	97,3		
Junho	1.226	99,8	47	102,2	80	100,0	234	99,6	842	99,3		
Julho	1.227	99,8	44	95,7	82	102,5	233	99,1	847	99,9		
Agosto	1.231	100,2	45	97,8	85	106,3	235	100,0	849	100,1		
Setembro	1.233	100,3	44	95,7	88	110,0	237	100,9	847	99,9		
Outubro	1.241	101,0	47	102,2	85	106,3	234	99,6	857	101,1		
Novembro	1.241	101,0	47	102,2	81	101,3	226	96,2	867	102,2		
Dezembro	1.253	102,0	47	102,2	82	102,5	226	96,2	878	103,5		
Média	1.229	100,0	46	100,0	80	100,0	235	100,0	848	100,0		
Janeiro-2012	1.252	101,9	44	95,7	83	103,8	230	97,9	873	102,9		
Fevereiro	1.245	101,3	45	97,8	83	103,8	232	98,7	863	101,8		
Março	1.235	100,5	44	95,7	81	101,3	238	101,3	850	100,2		
Abril	1.240	100,9	47	102,2	84	105,0	236	100,4	850	100,2		
Maio	1.253	102,0	46	100,0	87	108,8	238	101,3	860	101,4		
Junho	1.261	102,6	41	89,1	90	112,5	234	99,6	875	103,2		
Varição Mensal (%) Jun-2012/Jun-2012	0,6		-10,9		3,4		-1,7		1,7			
Varição no Ano (%) Jun-2012/Dez-2011	0,6		-12,8		9,8		3,5		-0,3			
Varição Anual (%) Jun-2012/Jun-2011	2,9		-12,8		12,5		0,0		3,9			

Fonte: Convênio: DIEESE/SEADE-SP/ITE-FAT/SETRAB-GDF/CODEPLAN. PED-DF - Pesquisa de Emprego e Desemprego no Distrito Federal.

(-) Dados não disponíveis. A captação da CNAE 2.0 domiciliar na PED iniciou-se em novembro de 2010.

(1) Inclui Agricultura, Pecuária, Produção Florestal, Pesca e Aquicultura (Seção A); Indústrias Extrativas (Seção B); Eletricidade e Gás (Seção D);

Água, Esgoto, Atividades de Gestão de Resíduos e Descontaminação (Seção E); Organismos Internacionais e Outras Instituições Extraterritoriais (Seção U);

Atividades Mal Definidas (Seção V). As seções mencionadas referem-se à CNAE 2.0 domiciliar. (2) Seção C da CNAE 2.0 domiciliar. (3) Seção F da CNAE 2.0 domiciliar

(4) Seção G da CNAE 2.0 domiciliar. (5) Seções H a T da CNAE 2.0 domiciliar. (6) Em 1.000 pessoas. (7) Base: média de 2011 = 100.

NOTA: Vide nota técnica nº 2.

Tabela 6 - A
Estimativas e Índices do Nível de Ocupação, por Posição na Ocupação
Distrito Federal
1992-2012

Períodos	Total (1)						Assalariados (2)												Autônomos		Empregados Domésticos		
	Total			Setor privado			Setor Público (3)			Sem Carteira Assinada			Com Carteira Assinada			Setor Público (3)		Autônomos		Empregados Domésticos			
	Total		Índice (5)	Total		Índice (5)	Total		Índice (5)	Sem Carteira Assinada		Índice (5)	Com Carteira Assinada		Índice (5)	Setor Público (3)		Índice (5)	Autônomos		Índice (5)	Empregados Domésticos	
	Números Absolutos (4)	Índice (5)		Números Absolutos (4)	Índice (5)		Números Absolutos (4)	Índice (5)		Números Absolutos (4)	Índice (5)		Números Absolutos (4)	Índice (5)		Números Absolutos (4)	Índice (5)		Números Absolutos (4)	Índice (5)		Números Absolutos (4)	Índice (5)
Junho - 1992	614	77,4	406	75,3	209	67,0	162	67,8	47	64,4	196	86,3	89	81,7	72	84,7							
Junho - 1993	645	81,3	435	80,7	230	73,7	179	74,9	51	69,9	205	90,3	84	77,1	77	90,6							
Junho - 1994	663	83,6	439	81,4	224	71,8	177	74,1	47	64,4	215	94,7	97	89,0	76	89,4							
Junho - 1995	684	86,3	445	82,6	227	72,8	177	74,1	50	68,5	218	96,0	101	92,7	85	100,0							
Junho - 1996	710	89,5	453	84,0	239	76,6	185	77,4	54	74,0	214	94,3	107	98,2	89	104,7							
Junho - 1997	731	92,2	479	88,9	263	84,3	204	85,4	59	80,8	216	95,2	105	96,3	88	103,5							
Junho - 1998	731	92,2	475	88,1	264	84,6	204	85,4	60	82,2	212	93,4	101	92,7	92	108,2							
Junho - 1999	730	92,1	483	89,6	265	84,9	203	84,9	62	84,9	217	95,6	96	88,1	86	101,2							
Junho - 2000	780	98,4	524	97,2	302	96,8	233	97,5	69	94,5	222	97,8	109	100,0	92	108,2							
Junho - 2001	818	103,2	566	105,0	336	107,7	259	108,4	77	105,5	230	101,3	104	95,4	78	91,8							
Junho - 2002	856	107,9	568	105,4	340	109,0	264	110,5	76	104,1	228	100,4	122	111,9	94	110,6							
Junho - 2003	857	108,1	577	107,1	358	114,7	285	119,2	73	100,0	219	96,5	124	113,8	85	100,0							
Junho - 2004	907	114,4	612	113,5	381	122,1	302	126,4	79	108,2	231	101,8	133	122,0	100	117,6							
Junho - 2005	959	120,9	653	121,2	417	133,7	342	143,1	75	102,7	236	104,0	142	130,3	94	110,6							
Junho - 2006	1.006	126,9	678	125,8	441	141,3	356	149,0	85	116,4	236	104,0	156	143,1	102	120,0							
Junho - 2007	1.044	131,7	690	128,0	453	145,2	360	150,6	93	127,4	237	104,4	167	153,2	108	127,1							
Junho - 2008	1.106	139,5	746	138,4	496	159,0	402	168,2	94	128,8	250	110,1	176	161,5	103	121,2							
Junho - 2009	1.147	144,6	785	145,6	523	167,6	428	179,1	95	130,1	262	115,4	182	167,0	98	115,3							
Junho - 2010	1.210	152,6	847	157,1	580	185,9	482	201,7	99	135,6	266	117,2	179	164,2	98	115,3							

Fonte: Convênio: DIEESE/SEADE-SPIMTE-FAT/SETRAB-GDF/CODEPLAN. PED-DF - Pesquisa de Emprego e Desemprego no Distrito Federal.

(1) Incluem empregadores, donos de negócio familiar, trabalhadores familiares sem remuneração, profissionais liberais e outras posições ocupacionais.

(2) Excluem os empregados domésticos e incluem aqueles que não sabem a que setor pertence a empresa em que trabalham.

(3) Inclui os estatutários e celetistas que trabalham em instituições públicas (governos municipal, estadual, federal, empresa de economia mista, autarquia, fundação, etc).

(4) Em 1000 pessoas.

(5) Base: média de 2000 = 100.

NOTA: A série histórica dos índices foi revisada.

Tabela 6 - B
Estimativas e Índices do Nível de Ocupação, por Posição na Ocupação
Distrito Federal
1992-2012

Períodos	Assalariados (2)										Autônomos		Empregados Domésticos			
	Total (1)			Total			Setor privado				Setor Público (3)		Números Absolutos (4)	Índice (5)	Números Absolutos (4)	Índice (5)
	Números Absolutos (4)	Índice (5)	Números Absolutos (4)	Índice (5)	Total		Com Carteira Assinada		Sem Carteira Assinada		Números Absolutos (4)	Índice (5)				
					Números Absolutos (4)	Índice (5)	Números Absolutos (4)	Índice (5)	Números Absolutos (4)	Índice (5)						
Janeiro-2011	1.208	152,3	865	160,5	190,1	502	210,0	91	124,7	272	119,8	156	143,1	91	107,1	
Fevereiro	1.205	152,0	863	160,1	190,4	502	210,0	92	126,0	268	118,1	152	139,4	93	109,4	
Março	1.202	151,6	861	159,7	191,3	502	210,0	96	131,5	264	116,3	152	139,4	92	108,2	
Abril	1.207	152,2	868	161,0	193,3	504	210,9	99	135,6	265	116,7	153	140,4	89	104,7	
Mai	1.219	153,7	876	162,5	196,2	514	215,1	97	132,9	264	116,3	157	144,0	88	103,5	
Junho	1.226	154,6	890	165,1	199,0	524	219,2	97	132,9	269	118,5	154	141,3	87	102,4	
Julho	1.227	154,7	894	165,9	199,0	526	220,1	95	130,1	273	120,3	155	142,2	88	103,5	
Agosto	1.231	155,2	896	166,2	197,8	521	218,0	96	131,5	279	122,9	160	146,8	87	102,4	
Setembro	1.233	155,5	896	166,2	197,4	520	217,6	97	132,9	280	123,3	158	145,0	88	103,5	
Outubro	1.241	156,5	899	166,8	197,8	520	217,6	97	132,9	282	124,2	159	145,9	92	108,2	
Novembro	1.241	156,5	909	166,6	197,4	519	217,2	96	131,5	293	129,1	151	138,5	89	104,7	
Dezembro	1.253	158,0	919	170,5	200,3	529	221,3	96	131,5	294	129,5	154	141,3	90	105,9	
Janeiro-2012	1.252	157,9	930	172,5	204,8	541	226,4	98	134,2	291	128,2	149	136,7	83	97,6	
Fevereiro	1.245	157,0	921	170,9	205,4	545	228,0	96	131,5	280	123,3	150	137,6	84	98,8	
Março	1.235	155,7	912	169,2	202,9	536	224,3	97	132,9	279	122,9	150	137,6	81	95,3	
Abril	1.240	156,4	902	167,3	199,7	530	221,8	92	126,0	279	122,9	157	144,0	84	98,8	
Mai	1.253	158,0	909	168,6	202,9	538	225,1	95	130,1	277	122,0	160	146,8	85	100,0	
Junho	1.261	159,0	918	170,3	204,5	545	228,0	93	127,4	280	123,3	158	145,0	89	104,7	
Varição Mensal (%)																
Jun-2012/Mai-2012	0,6		1,0		0,8	1,3		-2,1		1,1		-1,3		4,7		
Varição no Ano (%)																
Jun-2012/Dez-2011	0,6		-0,1		2,1	3,0		-3,1		-4,8		2,6		-1,1		
Varição Anual (%)																
Jun-2012/Jun-2011	2,9		3,1		2,7	4,0		-4,1		4,1		2,6		2,3		

Fonte: Convênio: DIEESE/SEADE-SPINTE-FAT/SETRAB-GDF/CODEPLAN. PED-DF - Pesquisa de Emprego e Desemprego no Distrito Federal.

(1) Incluem empregadores, donos de negócio familiar, trabalhadores familiares sem remuneração, profissionais liberais e outras posições ocupacionais.

(2) Excluem os empregados domésticos e incluem aqueles que não sabem a que setor pertence a empresa em que trabalham.

(3) Inclui os estatutários e celetários que trabalham em instituições públicas (governos municipal, estadual, federal, empresa de economia mista, autarquia, fundação, etc).

(4) Em 1000 pessoas.

(5) Base: média de 2000 = 100.

NOTA: A série histórica dos índices foi revisada.

Tabela 7 - A
Índices do Nível de Ocupação, por Ramo de Atividade
Distrito Federal
1992-2012

Períodos	Índices do nível de ocupação, por setor e CNAE 2.0 domiciliar (1)										
	Total geral (2)	Indústria de transformação (3)	Construção (4)	Comércio; reparação de veículos automotores e motocicletas (5)	Total (6)	Transporte, armazenagem e Correio (7)	Informação e comunicação; atividades financeiras, de seguros e serviços relacionados; atividades profissionais científicas e técnicas (8)	Atividades administrativas e serviços complementares (9)	Administração pública, defesa e segurança social; educação, saúde humana e serviços sociais (10)	Alojamento e alimentação; outras atividades de serviços; artes, cultura, esporte e recreação (11)	Serviços domésticos (12)
Junho - 1992	50,0	-	-	-	-	-	-	-	-	-	81,1
Junho - 1993	52,5	-	-	-	-	-	-	-	-	-	86,3
Junho - 1994	54,0	-	-	-	-	-	-	-	-	-	85,5
Junho - 1995	55,6	-	-	-	-	-	-	-	-	-	95,5
Junho - 1996	57,8	-	-	-	-	-	-	-	-	-	100,1
Junho - 1997	59,5	-	-	-	-	-	-	-	-	-	98,3
Junho - 1998	59,5	-	-	-	-	-	-	-	-	-	103,5
Junho - 1999	59,4	-	-	-	-	-	-	-	-	-	96,6
Junho - 2000	63,5	-	-	-	-	-	-	-	-	-	103,6
Junho - 2001	66,6	-	-	-	-	-	-	-	-	-	87,9
Junho - 2002	69,7	-	-	-	-	-	-	-	-	-	105,4
Junho - 2003	69,7	-	-	-	-	-	-	-	-	-	95,2
Junho - 2004	73,8	-	-	-	-	-	-	-	-	-	111,7
Junho - 2005	78,0	-	-	-	-	-	-	-	-	-	105,4
Junho - 2006	81,8	-	-	-	-	-	-	-	-	-	114,2
Junho - 2007	85,0	-	-	-	-	-	-	-	-	-	120,7
Junho - 2008	90,1	-	-	-	-	-	-	-	-	-	115,7
Junho - 2009	93,3	-	-	-	-	-	-	-	-	-	110,3
Junho - 2010	98,5	-	-	-	-	-	-	-	-	-	109,8

Fonte: Convênio: DIEESE/SEADE-SP/MTE-FAT/SETRAB-GDF/CODEPLAN. PED-DF - Pesquisa de Emprego e Desemprego no Distrito Federal.

(-) Dados não disponíveis. A captação da CNAE 2.0 domiciliar na PED iniciou-se em novembro de 2010.

(1) Base: média de 2011 = 100.

(2) Inclui Agricultura, Pecuária, Produção Florestal, Pesca e Aquicultura (Seção A); Indústrias Extrativas (Seção B); Eletricidade e Gás (Seção D);

Água, Esgoto, Atividades de Gestão de Resíduos e Descontaminação (Seção E); Organismos Internacionais e Outras Instituições Extraterritoriais (Seção U);

Atividades Mal Definidas (Seção V). As seções mencionadas referem-se à CNAE 2.0 domiciliar. (3) Seção C da CNAE 2.0 domiciliar. (4) Seção F da CNAE 2.0 domiciliar.

(5) Seção G da CNAE 2.0 domiciliar. (6) Inclui Atividades Imobiliárias (Seção L da CNAE 2.0 domiciliar). (7) Seção H da CNAE 2.0 domiciliar. (8) Seções J,K,M da CNAE 2.0 domiciliar.

(9) Seção N da CNAE 2.0 domiciliar. (10) Seções O,P,Q da CNAE 2.0 domiciliar. (11) Seções I,S,R da CNAE 2.0 domiciliar. (12) Seção T da CNAE 2.0 domiciliar.

NOTA: Vide nota técnica nº 2.

Tabela 7 - B
Índices do Nível de Ocupação, por Ramo de Atividade
Distrito Federal
1992-2012

Períodos	Índices do nível de ocupação, por setor e CNAE 2.0 domiciliar (1)										
	Total geral (2)	Indústria de transformação (3)	Construção (4)	Comércio; reparação de veículos automotores e motocicletas (5)	Total (6)	Transporte, armazenagem e Correio (7)	Informação e comunicação; atividades financeiras, de seguros e serviços relacionados; atividades profissionais científicas e técnicas (8)	Atividades administrativas e complementares (9)	Administração pública, defesa e segurança social, educação, saúde humana e serviços sociais (10)	Alojamento e alimentação; outras atividades de serviços; artes, cultura, esporte e recreação (11)	Serviços domésticos (12)
Janeiro-2011	98,3	110,5	94,9	98,8	97,9	106,0	100,5	96,6	97,8	91,9	102,4
Fevereiro	98,1	101,2	96,1	97,4	98,3	105,0	103,6	92,7	97,6	94,3	104,7
Março	97,8	96,1	87,4	104,1	97,3	98,7	97,6	97,0	96,6	95,2	103,1
Abril	98,3	102,3	93,5	104,0	96,9	93,0	96,2	97,6	97,5	95,3	99,9
Maio	99,2	101,7	97,3	105,4	97,3	93,4	94,6	101,6	96,3	99,0	98,7
Junho	99,8	104,1	100,2	99,4	99,3	94,9	97,0	102,9	98,1	103,8	97,5
Julho	99,8	96,9	102,6	99,8	99,9	97,5	97,3	102,0	98,3	106,2	98,3
Agosto	100,2	98,9	106,5	99,8	100,1	98,9	95,3	101,7	100,2	105,1	97,6
Setembro	100,3	96,0	110,2	100,5	99,9	102,2	101,2	99,2	100,3	98,8	99,0
Outubro	101,0	103,8	106,1	101,1	101,1	105,6	103,7	101,4	100,0	96,6	103,4
Novembro	101,0	102,6	101,6	96,0	102,3	107,4	107,0	99,3	104,3	95,2	100,2
Dezembro	102,0	103,8	102,1	95,9	103,6	104,1	104,1	100,9	104,9	102,1	100,5
Média	100,0	100,0	100,0	100,0	100,0	100,0	100,0	100,0	100,0	100,0	100,0
Janeiro-2012	101,9	96,9	103,4	97,6	102,9	101,8	105,2	105,0	104,3	101,9	92,9
Fevereiro	101,3	98,1	104,1	98,5	101,8	95,1	109,2	103,0	101,5	102,2	93,7
Março	100,5	97,5	100,6	101,1	100,2	96,2	111,2	100,3	101,2	96,9	91,2
Abril	100,9	104,7	104,7	100,3	100,3	100,1	109,5	95,3	101,2	98,3	93,8
Maio	102,0	101,0	107,9	101,2	101,4	100,3	109,3	101,1	101,9	98,1	95,5
Junho	102,6	90,9	112,2	99,5	103,1	99,5	114,4	100,0	103,7	99,4	99,6
Variação Mensal (%)											
Jun-2012/Mai-2012	0,6	-10,0	4,0	-1,7	1,7	-0,8	4,7	-1,1	1,8	1,3	4,3
Variação no Ano (%)											
Jun-2012/Dez-2011	0,6	-12,4	9,9	3,8	-0,5	-4,4	9,9	-0,9	-1,1	-2,6	-0,9
Variação Anual (%)											
Jun-2012/Jun-2011	2,8	-12,7	12,0	0,1	3,8	4,8	17,9	-2,8	5,7	-4,2	2,2

Fonte: Convênio: DIEESE/SEADE-SPINTE-FAT/SETRAB-GDF/CODEPLAN. PED-DF - Pesquisa de Emprego e Desemprego no Distrito Federal.

(-) Dados não disponíveis. A captação da CNAE 2.0 domiciliar na PED iniciou-se em novembro de 2010.

(1) Base e média de 2011 = 100.

(2) Inclui Agricultura, Pecuária, Produção Florestal, Pesca e Aquicultura (Seção A); Indústrias Extrativas (Seção B); Eletricidade e Gás (Seção D); Água, Esgoto, Atividades de Gestão de Resíduos e Descontaminação (Seção E); Organismos Internacionais e Outras Instituições Extraterritoriais (Seção U);

Atividades Mal Definidas (Seção V). As seções mencionadas referem-se a CNAE 2.0 domiciliar. (3) Seção C da CNAE 2.0 domiciliar. (4) Seção F da CNAE 2.0 domiciliar.

(5) Seção G da CNAE 2.0 domiciliar. (6) Inclui Atividades Imobiliárias (Seção L da CNAE 2.0 domiciliar). (7) Seção H da CNAE 2.0 domiciliar. (8) Seções J,K,M da CNAE 2.0 domiciliar.

(9) Seção N da CNAE 2.0 domiciliar. (10) Seções O,P,Q da CNAE 2.0 domiciliar. (11) Seções I,S,R da CNAE 2.0 domiciliar. (12) Seção T da CNAE 2.0 domiciliar.

NOTA: Vide nota técnica nº 2.

Tabela 8 - A
Distribuição dos Ocupados, por Atributos Pessoais
Distrito Federal
1992-2012

Períodos	Distribuição dos Ocupados													Em porcentagem	
	Total	Sexo		Faixa Etária						Posição no Domicílio		Raça/Cor			
		Homens	Mulheres	10 a 15 Anos	16 a 24 Anos	25 a 39 Anos	40 a 49 Anos	50 a 59 Anos	60 Anos e Mais	Chefe	Denais Membros	Negros	Não-Negros		
Junho - 1992	100,0	56,9	43,1	2,3	26,2	44,5	17,1	7,5	2,3	46,0	54,0	40,0	60,0		
Junho - 1993	100,0	56,0	44,0	1,7	26,4	44,8	17,6	7,6	2,0	45,7	54,3	40,0	60,0		
Junho - 1994	100,0	55,6	44,4	1,7	24,9	44,9	18,9	7,4	2,2	45,0	55,0	37,8	62,2		
Junho - 1995	100,0	54,5	45,5	1,9	25,6	43,2	19,6	7,7	2,0	43,9	56,1	42,1	57,9		
Junho - 1996	100,0	53,1	46,9	(1)	25,4	43,7	19,0	8,1	2,4	44,5	55,5	49,4	50,6		
Junho - 1997	100,0	53,7	46,3	(1)	25,1	45,5	17,5	8,0	2,6	44,5	55,5	53,7	46,3		
Junho - 1998	100,0	54,2	45,8	(1)	23,9	45,1	19,6	8,0	2,3	46,7	53,3	64,3	35,7		
Junho - 1999	100,0	53,2	46,8	(1)	23,4	45,5	20,0	7,7	2,7	46,8	53,2	60,5	39,5		
Junho - 2000	100,0	53,3	46,7	(1)	23,4	45,6	19,9	7,9	2,5	46,7	53,3	57,2	42,8		
Junho - 2001	100,0	53,7	46,3	(1)	22,6	44,7	20,3	9,1	2,7	46,8	53,2	58,8	41,2		
Junho - 2002	100,0	52,7	47,3	(1)	23,1	44,4	20,1	9,0	2,9	46,7	53,3	60,6	39,4		
Junho - 2003	100,0	52,8	47,2	(1)	21,0	45,1	20,8	9,8	2,8	47,0	53,0	64,2	35,8		
Junho - 2004	100,0	53,0	47,0	(1)	21,8	45,0	20,3	9,3	3,3	46,7	53,3	67,5	32,5		
Junho - 2005	100,0	52,4	47,6	(1)	20,8	45,2	20,6	10,0	3,1	46,7	53,3	66,3	33,7		
Junho - 2006	100,0	52,9	47,1	(1)	20,0	43,8	21,6	11,1	3,1	45,5	54,5	60,4	39,6		
Junho - 2007	100,0	51,8	48,2	(1)	19,3	44,3	21,9	11,0	3,1	45,8	54,2	64,8	35,2		
Junho - 2008	100,0	52,5	47,5	(1)	18,6	43,3	22,2	11,9	3,7	46,0	54,0	59,5	40,5		
Junho - 2009	100,0	52,5	47,5	(1)	17,5	43,2	22,7	12,2	3,9	45,7	54,3	64,2	35,8		
Junho - 2010	100,0	52,2	47,8	(1)	18,2	42,3	22,7	12,3	4,3	45,7	54,3	68,7	31,3		

Fonte: Convênio: DIEESE/SEADE-SP/ITE-FAT/SETRAB-GDF/CODEPLAN. PED-DF - Pesquisa de Emprego e Desemprego no Distrito Federal.

(1) A amostra não comporta a desagregação para esta categoria.

NOTA: A série histórica da distribuição dos desempregados foi revisada.

Tabela 8 - B
Distribuição dos Ocupados, por Atributos Pessoais
Distrito Federal
1992-2012

Períodos	Distribuição dos Ocupados														Raça/Cor	
	Total	Sexo		Faixa Etária							Posição no Domicílio		Negros	Não-Negros		
		Homens	Mulheres	10 a 15 Anos	16 a 24 Anos	25 a 39 Anos	40 a 49 Anos	50 a 59 Anos	60 Anos e Mais	Chefe	Demais Membros					
												Em porcentagem				
Janeiro-2011	100,0	53,5	46,5	(1)	17,3	43,3	22,2	12,5	4,4	46,1	53,9	66,1	33,9			
Fevereiro	100,0	53,4	46,6	(1)	17,3	43,6	22,2	12,3	4,2	45,7	54,3	65,8	34,2			
Março	100,0	52,4	47,6	(1)	17,5	43,6	22,4	12,1	4,0	45,8	54,2	66,6	33,4			
Abril	100,0	52,4	47,6	(1)	18,0	42,8	22,6	12,4	3,9	45,3	54,7	67,6	32,4			
Mai	100,0	52,8	47,2	(1)	17,9	42,4	22,5	13,0	3,9	45,6	54,4	68,5	31,5			
Junho	100,0	53,4	46,6	(1)	17,9	42,9	22,1	12,8	4,0	45,2	54,8	69,6	30,4			
Julho	100,0	53,5	46,5	(1)	17,3	43,3	22,7	12,5	4,0	45,3	54,7	69,2	30,8			
Agosto	100,0	53,7	46,3	(1)	16,6	43,4	22,6	12,7	4,3	45,9	54,1	69,3	30,7			
Setembro	100,0	53,4	46,6	(1)	17,0	42,8	22,8	12,8	4,2	46,1	53,9	69,0	31,0			
Outubro	100,0	53,1	46,9	(1)	16,9	43,0	22,5	13,1	4,3	46,0	54,0	69,3	30,7			
Novembro	100,0	52,8	47,2	(1)	17,4	42,8	22,5	12,9	4,2	45,5	54,5	70,0	30,0			
Dezembro	100,0	52,7	47,3	(1)	17,3	42,9	22,5	12,9	4,2	45,5	54,5	69,6	30,4			
Janeiro-2012	100,0	53,1	46,9	(1)	17,7	42,7	22,4	12,8	4,3	45,9	54,1	68,9	31,1			
Fevereiro	100,0	53,4	46,6	(1)	17,7	43,1	22,6	12,2	4,3	45,8	54,2	67,9	32,1			
Março	100,0	53,8	46,2	(1)	17,5	42,9	22,6	12,5	4,3	46,2	53,8	67,8	32,2			
Abril	100,0	53,9	46,1	(1)	16,9	42,5	23,1	12,9	4,3	46,3	53,7	68,8	31,2			
Mai	100,0	53,3	46,7	(1)	16,6	43,1	22,5	13,3	4,3	46,4	53,6	69,1	30,9			
Junho	100,0	52,6	47,4	(1)	16,7	43,0	22,4	13,2	4,6	46,3	53,7	69,7	30,3			

Fonte: Convênio: DIEESE/SEADE-SPMTE-FAT/SETRAB-GDF/CODEPLAN. PED-DF - Pesquisa de Emprego e Desemprego no Distrito Federal.

(1) A amostra não comporta a desagregação para esta categoria.

NOTA: A série histórica da distribuição dos desempregados foi revisada.

Tabela 9 - A
Rendimento Médio Real Trimestral dos Ocupados, Assalariados e dos Autônomos no Trabalho Principal
Distrito Federal
1992-2012

Períodos	Rendimento Médio Real									
	Ocupados (1)				Assalariados (2)				Autônomos	
	Valor Absoluto (3)	Índice (4)	Valor Absoluto (3)	Índice (4)	Valor Absoluto (3)	Índice (4)	Valor Absoluto (3)	Índice (4)		
Maio - 1992	1.942	94,9	2.316	102,6	1.076	92,5				
Maio - 1993	2.168	106,0	2.603	115,3	1.190	102,3				
Maio - 1994	2.123	103,8	2.483	110,0	1.357	116,7				
Maio - 1995	2.098	102,5	2.464	109,2	1.487	127,9				
Maio - 1996	2.207	107,9	2.504	110,9	1.416	121,8				
Maio - 1997	2.187	106,9	2.471	109,5	1.414	121,6				
Maio - 1998	2.090	102,2	2.351	104,2	1.259	108,3				
Maio - 1999	2.241	109,5	2.536	112,4	1.179	101,4				
Maio - 2000	2.035	99,5	2.249	99,6	1.250	107,5				
Maio - 2001	2.112	103,2	2.307	102,2	1.274	109,5				
Maio - 2002	2.016	98,5	2.305	102,1	1.161	99,8				
Maio - 2003	1.717	83,9	1.927	85,4	938	80,7				
Maio - 2004	1.650	80,6	1.938	85,9	845	72,7				
Maio - 2005	1.705	83,3	1.968	87,2	841	72,3				
Maio - 2006	1.809	88,4	2.090	92,6	908	78,1				
Maio - 2007	1.888	92,3	2.208	97,8	1.011	86,9				
Maio - 2008	1.991	97,3	2.297	101,8	1.009	86,8				
Maio - 2009	2.115	103,4	2.445	108,3	1.035	89,0				
Maio - 2010	2.117	103,5	2.364	104,7	1.181	101,5				

Fonte: Convênio: DIEESE/SEADE-SP/MT-SE/SETRAB-FAT/SETRAB-GDF/CODEPLAN. PED-DF - Pesquisa de Emprego e Desemprego no Distrito Federal.

(1) Excluem os assalariados e os empregados domésticos assalariados que não tiveram remuneração no mês, os trabalhadores familiares sem remuneração salarial e os trabalhadores que ganharam exclusivamente em espécie ou benefício.

(2) Excluem os assalariados que não tiveram remuneração no mês.

(3) Inflator atualizado até junho de 2001 pelo IPCR-SDE/GDF, e a partir de junho de 2001 atualizado pelo INPC/DF-IBGE; valores em reais de maio de 2012.

(4) Base: média de 2000 = 100.

NOTA: A série histórica dos índices foi revisada.

Tabela 9 - B
Rendimento Médio Real Trimestral dos Ocupados, Assalariados e dos Autônomos no Trabalho Principal
Distrito Federal
1992-2012

Períodos	Rendimento Médio Real							
	Ocupados (1)		Assalariados (2)				Autônomos	
	Valor Absoluto (3)	Índice (4)	Valor Absoluto (3)	Índice (4)	Valor Absoluto (3)	Índice (4)	Valor Absoluto (3)	Índice (4)
Janeiro-2011	2.233	109,1	2.455	108,8	1.236	106,3		
Fevereiro	2.163	105,7	2.362	104,7	1.279	110,0		
Março	2.108	103,0	2.289	101,4	1.229	105,7		
Abril	2.031	99,3	2.187	96,9	1.220	104,9		
Mai	2.011	98,3	2.166	96,0	1.159	99,7		
Junho	2.028	99,1	2.188	96,9	1.209	104,0		
Julho	2.098	102,5	2.266	100,4	1.366	117,5		
Agosto	2.159	105,5	2.317	102,7	1.382	118,8		
Setembro	2.178	106,5	2.355	104,3	1.409	121,2		
Outubro	2.220	108,5	2.383	105,6	1.280	110,1		
Novembro	2.215	108,3	2.403	106,5	1.261	108,4		
Dezembro	2.228	108,9	2.371	105,1	1.291	111,0		
Janeiro-2012	2.245	109,7	2.376	105,3	1.293	111,2		
Fevereiro	2.277	111,3	2.410	106,8	1.306	112,3		
Março	2.308	112,8	2.452	108,6	1.267	108,9		
Abril	2.281	111,5	2.420	107,2	1.262	108,5		
Mai	2.237	109,3	2.371	105,1	1.265	108,8		
Varição Mensal (%)								
Mai-2012/Abr-2012	-1,9		-2,0		0,2			
Varição no Ano (%)								
Mai-2012/Dez-2011	0,4		0,0		-2,0			
Varição Anual (%)								
Mai-2012/Mai-2011	11,2		9,5		9,1			

Fonte: Convênio: DIEESE/SEADE-SPINTE-FAT/SETRAB-GDF/CODEPLAN. PED-DF - Pesquisa de Emprego e Desemprego no Distrito Federal.

(1) Excluem os assalariados e os empregados domésticos assalariados que não tiveram remuneração no mês,

os trabalhadores familiares sem remuneração salarial e os trabalhadores que ganharam exclusivamente em espécie ou benefício.

(2) Excluem os assalariados que não tiveram remuneração no mês.

(3) Inflator atualizado até junho de 2001 pelo IPCR-SDE/GDF, e a partir de junho de 2001 atualizado pelo INPC/DF-IBGE, valores em reais de maio de 2012.

(4) Base: média de 2000 = 100.

NOTA: A série histórica dos índices foi revisada.

Tabela 10 - A
Rendimento Real Máximo e Mínimo dos Ocupados e dos Assalariados no Trabalho Principal (1)
Distrito Federal
1992-2012

Períodos	Rendimento Real													
	Ocupados (2)						Assalariados (3)							
	Limite Máximo dos 10% Mais Pobres	Limite Máximo dos 25% Mais Pobres	Limite Máximo dos 50% Mais Pobres	Limite Mínimo dos 25% Mais Ricos	Limite Mínimo dos 10% Mais Ricos	Limite Máximo dos 10% Mais Pobres	Limite Máximo dos 25% Mais Pobres	Limite Máximo dos 50% Mais Pobres	Limite Mínimo dos 25% Mais Ricos	Limite Mínimo dos 10% Mais Ricos	Limite Máximo dos 10% Mais Pobres	Limite Máximo dos 25% Mais Pobres		
Maio - 1992	276	492	984	2.140	4.779	428	672	1.309	2.655	5.349	672	1.309	2.655	5.349
Maio - 1993	317	486	1.049	2.428	5.341	461	705	1.392	2.970	6.126	705	1.392	2.970	6.126
Maio - 1994	306	474	1.011	2.374	5.420	396	692	1.334	3.082	5.935	692	1.334	3.082	5.935
Maio - 1995	268	483	1.036	2.600	5.178	455	690	1.381	3.107	5.868	690	1.381	3.107	5.868
Maio - 1996	306	555	1.112	2.775	5.461	492	760	1.526	3.277	5.562	760	1.526	3.277	5.562
Maio - 1997	310	573	1.182	2.740	5.163	511	767	1.523	3.098	5.625	767	1.523	3.098	5.625
Maio - 1998	352	566	1.089	2.539	4.735	496	708	1.408	2.841	5.399	708	1.408	2.841	5.399
Maio - 1999	345	578	1.151	2.761	5.467	508	694	1.396	3.008	5.983	694	1.396	3.008	5.983
Maio - 2000	329	546	983	2.400	4.588	441	655	1.267	2.622	5.453	655	1.267	2.622	5.453
Maio - 2001	391	606	1.045	2.508	5.208	510	667	1.254	2.733	5.256	667	1.254	2.733	5.256
Maio - 2002	384	576	964	2.314	4.821	482	674	1.215	2.887	5.760	674	1.215	2.887	5.760
Maio - 2003	313	470	812	2.037	3.918	428	564	1.086	2.351	4.500	564	1.086	2.351	4.500
Maio - 2004	351	486	845	1.943	3.789	437	583	1.030	2.354	4.386	583	1.030	2.354	4.386
Maio - 2005	362	515	831	2.066	4.131	445	579	1.102	2.493	4.382	579	1.102	2.493	4.382
Maio - 2006	396	526	791	1.976	4.076	460	592	1.052	2.630	4.616	592	1.052	2.630	4.616
Maio - 2007	451	516	837	2.061	4.519	491	618	1.033	2.582	5.165	618	1.033	2.582	5.165
Maio - 2008	466	552	902	2.421	4.888	507	614	1.043	3.026	5.523	614	1.043	3.026	5.523
Maio - 2009	524	582	935	2.327	5.235	544	654	1.158	3.025	5.817	654	1.158	3.025	5.817
Maio - 2010	554	611	952	2.217	5.536	565	665	1.107	2.772	5.604	665	1.107	2.772	5.604

Fonte: Convênio: DIEESE/SEA-DE-SP/ITE-FA T/SETRA B- GDF/CODEPLAN, PED-DF - Pesquisa de Emprego e Desemprego no Distrito Federal.

(1) Inflator atualizado até junho de 2001 pelo IPCR-SDE/GDF, e a partir de junho de 2001 atualizado pelo INPC/DF-IBGE; valores em reais de maio de 2012.

(2) Excluem os assalariados e os empregados domésticos assalariados que não tiveram remuneração no mês; os trabalhadores familiares sem remuneração salarial e os trabalhadores que ganharam exclusivamente em espécie ou benefício.

(3) Excluem os assalariados que não tiveram remuneração no mês.

Tabela 10 - B
Rendimento Real Máximo e Mínimo dos Ocupados e dos Assalariados no Trabalho Principal (1)
Distrito Federal
1992-2012

Períodos	Rendimento Real											
	Ocupados (2)						Assalariados (3)					
	Limite Máximo dos 10% Mais Pobres	Limite Máximo dos 25% Mais Pobres	Limite Máximo dos 50% Mais Pobres	Limite Mínimo dos 25% Mais Ricos	Limite Mínimo dos 10% Mais Ricos	Limite Máximo dos 10% Mais Pobres	Limite Máximo dos 25% Mais Pobres	Limite Máximo dos 50% Mais Pobres	Limite Mínimo dos 25% Mais Ricos	Limite Mínimo dos 10% Mais Ricos		
Janeiro-2011	545	642	1.064	2.342	5.348	575	679	1.077	2.980	5.494		
Fevereiro	545	636	1.005	2.139	5.322	575	657	1.064	2.661	5.348		
Março	572	631	954	2.120	5.299	573	639	1.052	2.650	5.322		
Abril	570	627	947	2.104	5.227	572	636	1.045	2.367	5.299		
Mai	569	627	947	2.091	5.011	570	652	1.045	2.509	5.227		
Junho	569	627	1.044	2.091	5.220	570	679	1.045	2.610	5.224		
Julho	566	627	1.044	2.090	5.196	569	698	1.045	2.612	5.224		
Agosto	564	652	1.039	2.182	5.196	569	709	1.091	2.612	5.224		
Setembro	561	664	1.039	2.286	5.171	566	720	1.143	2.792	5.659		
Outubro	561	665	1.029	2.469	5.171	564	717	1.138	2.881	5.688		
Novembro	557	658	1.024	2.366	5.144	561	715	1.126	2.866	6.128		
Dezembro	557	659	1.024	2.349	5.118	558	710	1.126	2.661	5.630		
Janeiro-2012	557	664	1.021	2.349	5.106	603	710	1.123	2.553	5.783		
Fevereiro	586	687	1.065	2.525	5.072	628	707	1.212	2.727	6.061		
Março	626	704	1.095	2.516	5.354	628	707	1.207	2.918	6.037		
Abril	624	702	1.017	2.508	5.051	626	707	1.204	2.808	6.018		
Mai	622	702	1.006	2.500	5.031	624	720	1.200	2.717	6.000		
Varição Mensal (%)												
Mai-2012/Abr-2012	-0,3	0,0	-1,1	-0,3	-0,4	-0,3	1,8	-0,3	-3,2	-0,3		
Varição no Ano (%)												
Mai-2012/Dez-2011	11,7	6,5	-1,8	6,4	-1,7	11,8	1,4	6,6	2,1	6,6		
Varição Anual (%)												
Mai-2012/Mai-2011	9,3	12,0	6,2	19,6	0,4	9,5	10,4	14,8	8,3	14,8		

Fonte: Convênio: DIEESE/SEADE-SP/ITE-FAT/SETRAB-GDF/CODEPLAN. PED-DF - Pesquisa de Emprego e Desemprego no Distrito Federal.

(1) Inflator atualizado até junho de 2001 pelo IPCR-SDE/GDF, e a partir de junho de 2001 atualizado pelo INPC/DF-IBGE; valores em reais de maio de 2012.

(2) Excluem os assalariados e os empregados domésticos assalariados que não tiveram remuneração no mês, os trabalhadores familiares sem remuneração salarial e os trabalhadores que ganharam exclusivamente em espécie ou benefício.

(3) Excluem os assalariados que não tiveram remuneração no mês.

Tabela 11 - A
Rendimento Médio Real dos Ocupados e dos Assalariados no Trabalho Principal (1)
Distrito Federal
1992-2012

Períodos	Rendimento Médio Real											
	Ocupados (2)						Assalariados (3)					
	10% Mais Pobres	25% Mais Pobres	Entre 25 e 50% Mais Pobres	Entre 50 e 25% Mais Ricos	25% Mais Ricos	10% Mais Ricos	10% Mais Pobres	25% Mais Pobres	Entre 25 e 50% Mais Pobres	Entre 50 e 25% Mais Ricos	25% Mais Ricos	10% Mais Ricos
Maio - 1992	135	270	677	1.447	5.267	8.457	254	415	937	1.813	5.970	9.191
Maio - 1993	157	301	707	1.559	5.955	9.658	285	433	975	1.985	6.822	10.701
Maio - 1994	126	258	669	1.510	5.867	9.280	231	398	945	1.952	6.419	9.578
Maio - 1995	161	267	691	1.601	5.656	8.698	246	418	984	2.070	6.183	9.151
Maio - 1996	158	303	753	1.770	5.794	8.932	253	440	1.041	2.211	6.080	8.980
Maio - 1997	161	316	782	1.780	5.678	8.663	264	458	1.044	2.182	5.990	8.845
Maio - 1998	189	335	746	1.650	5.496	8.461	305	471	978	2.032	5.773	8.603
Maio - 1999	187	339	768	1.752	5.974	9.377	306	480	1.013	2.157	6.351	9.581
Maio - 2000	194	331	708	1.529	5.446	8.703	274	438	885	1.892	5.631	8.570
Maio - 2001	216	371	759	1.601	5.578	8.833	307	469	900	1.884	5.805	8.947
Maio - 2002	199	348	722	1.518	5.352	8.318	324	468	891	1.854	5.864	8.955
Maio - 2003	193	316	612	1.313	4.541	7.113	300	413	758	1.608	4.833	7.380
Maio - 2004	186	314	612	1.236	4.354	6.788	299	417	751	1.570	4.911	7.538
Maio - 2005	201	332	634	1.273	4.501	7.062	319	437	763	1.583	4.978	7.629
Maio - 2006	172	334	628	1.223	4.952	7.920	336	447	750	1.575	5.452	8.443
Maio - 2007	207	369	650	1.258	5.186	8.238	358	471	773	1.656	5.806	8.828
Maio - 2008	197	378	682	1.316	5.464	8.564	353	475	789	1.655	6.094	9.213
Maio - 2009	220	413	723	1.433	5.772	9.084	377	496	828	1.770	6.512	9.906
Maio - 2010	233	433	745	1.400	5.765	9.180	409	523	821	1.628	6.306	9.698

Fonte: Convênio: DIEESE/SEADE-SP/MTE-FAT/SETRAB-GDF, PED-DF - Pesquisa de Emprego e Desemprego no Distrito Federal.

- (1) Inflator atualizado até junho de 2001 pelo IPCR-SDE/GDF, e a partir de junho de 2001 atualizado pelo INPC/DF-IBGE; valores em reais de maio de 2012.
(2) Excluem os assalariados e os empregados domésticos assalariados que não tiveram remuneração no mês, os trabalhadores familiares sem remuneração salarial e os trabalhadores que ganharam exclusivamente em espécie ou benefício.
(3) Excluem os assalariados que não tiveram remuneração no mês.
(4) A amostra não comporta a desagregação para esta categoria.

Tabela 11 - B
Rendimento Médio Real dos Ocupados e dos Assalariados no Trabalho Principal (1)
Distrito Federal
1992-2012

Períodos	Rendimento Médio Real														
	Ocupados (2)							Assalariados (3)							
	10% Mais Pobres	25% Mais Pobres	Entre 25 e 50% Mais Pobres	Entre 50 e 25% Mais Ricos	25% Mais Ricos	10% Mais Ricos	10% Mais Pobres	25% Mais Pobres	Entre 25 e 50% Mais Pobres	Entre 50 e 25% Mais Ricos	25% Mais Ricos	10% Mais Ricos	10% Mais Pobres	25% Mais Pobres	10% Mais Ricos
Janeiro-2011	323	477	792	1.505	6.061	9.594	436	539	851	1.683	6.610	10.247			
Fevereiro	304	469	774	1.430	5.868	9.353	416	529	828	1.577	6.362	9.892			
Março	300	470	756	1.382	5.728	9.119	424	531	803	1.535	6.161	9.515			
Abril	291	464	753	1.356	5.457	8.753	415	524	800	1.478	5.823	9.024			
Mai	316	476	766	1.379	5.353	8.525	440	537	815	1.517	5.700	8.703			
Junho	322	479	780	1.418	5.363	8.419	441	540	831	1.552	5.733	8.707			
Julho	331	487	807	1.468	5.553	8.716	443	548	855	1.613	5.947	9.005			
Agosto	329	486	813	1.486	5.762	9.114	434	545	860	1.629	6.117	9.336			
Setembro	330	487	824	1.517	5.789	9.155	431	547	874	1.684	6.188	9.382			
Outubro	332	488	823	1.538	5.941	9.418	429	547	874	1.706	6.281	9.558			
Novembro	337	488	815	1.519	5.962	9.485	440	551	868	1.690	6.395	9.854			
Dezembro	341	490	820	1.516	6.005	9.606	439	551	867	1.640	6.321	9.892			
Janeiro-2012	350	502	830	1.515	6.045	9.682	449	559	875	1.623	6.338	9.909			
Fevereiro	363	517	844	1.542	6.114	9.727	473	575	884	1.648	6.421	9.953			
Março	368	529	852	1.555	6.212	9.922	493	590	897	1.678	6.543	10.112			
Abril	359	527	846	1.530	6.136	9.867	483	588	888	1.647	6.448	10.041			
Mai	354	526	848	1.509	5.975	9.605	463	581	894	1.640	6.255	9.720			
Varição Mensal (%)															
Mai-2012/Abr-2012	-1,4	-0,2	0,2	-1,4	-2,6	-2,7	-4,1	-1,2	0,7	-0,4	-3,0	-3,2			
Varição no A no (%)															
Mai-2012/Dez-2011	3,8	7,3	3,4	-0,5	-0,5	0,0	5,5	5,4	3,1	0,0	-1,0	-1,7			
Varição Anual (%)															
Mai-2012/Mai-2011	12,0	10,5	10,7	9,4	11,6	12,7	5,2	8,2	9,7	8,1	9,7	11,7			

Fonte: Convênio: DIEESE/SEADE-SP/ITE-FAT/SETRAB-GDF. PED-DF - Pesquisa de Emprego e Desemprego no Distrito Federal.

(1) Inflator atualizado até junho de 2001 pelo IPCR-SDE/GDF, e a partir de junho de 2001 atualizado pelo IPC/DF-IBGE; valores em reais de maio de 2012.

(2) Excluem os assalariados e os empregados domésticos assalariados que não tiveram remuneração no mês, os trabalhadores familiares sem remuneração salarial e os trabalhadores que ganharam exclusivamente em espécie ou benefício.

(3) Excluem os assalariados que não tiveram remuneração no mês.

(4) A amostra não comporta a desagregação para esta categoria.

Tabela 12 - A
Índices do Emprego, do Rendimento Médio Real e da Massa de Rendimentos Reais
dos Ocupados e dos Assalariados (1)
Distrito Federal
1992-2012

Base: média 2000 = 100

Períodos	Ocupados (2)			Assalariados (3)			
	Emprego	Rendimento Médio Real		Emprego	Salário Médio Real		Massa Salarial Real
		Massa de Rendimentos Reais	Emprego		Salário Médio Real	Massa Salarial Real	
Mai - 1992	77,4	95,1	73,6	75,3	102,8	77,4	
Mai - 1993	81,3	105,8	86,0	80,7	115,0	92,8	
Mai - 1994	83,6	103,1	86,2	81,4	109,3	89,1	
Mai - 1995	86,3	102,0	88,0	82,6	108,7	89,7	
Mai - 1996	89,5	107,0	95,8	84,0	110,0	92,4	
Mai - 1997	92,2	106,2	97,9	88,9	108,9	96,7	
Mai - 1998	92,2	102,1	94,1	88,1	104,2	91,8	
Mai - 1999	92,1	109,6	100,9	89,6	112,6	100,9	
Mai - 2000	98,4	99,5	97,8	97,2	99,6	96,8	
Mai - 2001	103,2	103,1	106,4	105,0	102,0	107,1	
Mai - 2002	107,9	98,5	106,4	105,4	102,2	107,7	
Mai - 2003	108,1	84,2	91,0	107,1	85,7	91,7	
Mai - 2004	114,4	80,9	92,5	113,5	86,1	97,8	
Mai - 2005	120,9	83,7	101,2	121,2	87,4	105,8	
Mai - 2006	126,9	88,6	112,4	125,8	92,6	116,5	
Mai - 2007	131,7	92,6	122,0	128,0	98,0	125,5	
Mai - 2008	139,5	97,3	135,8	138,4	101,4	140,4	
Mai - 2009	144,6	103,5	149,7	145,6	108,1	157,5	
Mai - 2010	152,6	103,5	158,0	157,1	104,4	164,1	

Fonte: Convênio: DIEESE/SEADE-SP/MTE-FAT/SETRAB-GDF/CODEPLAN. PED-DF - Pesquisa de Emprego e Desemprego no Distrito Federal.

(1) Inflator atualizado até junho de 2001 pelo IPCR-SDE/GDF, e a partir de junho de 2001 atualizado pelo INPC/DF-IBGE, valores em reais de maio de 2012.

(2) Incluem os ocupados que não tiveram remuneração no mês e excluem os trabalhadores familiares sem remuneração salarial e os trabalhadores que ganharam exclusivamente em espécie ou benefício.

(3) Incluem os assalariados que não tiveram remuneração no mês.

NOTA: A série histórica dos índices foi revisada.

Tabela 12 - B
Índices do Emprego, do Rendimento Médio Real e da Massa de Rendimentos Reais
dos Ocupados e dos Assalariados (1)

Distrito Federal
1992-2012

Períodos	Base: média 2000 = 100					
	Ocupados (2)		Assalariados (3)			
	Emprego	Rendimento Médio Real	Massa de Rendimentos Reais	Emprego	Salário Médio Real	Massa Salarial Real
Janeiro-2011	152,0	109,7	166,7	160,1	109,0	174,5
Fevereiro	151,6	106,0	160,7	159,7	104,6	167,1
Março	152,2	103,5	157,5	161,0	101,6	163,6
Abril	153,7	99,7	153,3	162,5	97,1	157,8
Mai	154,6	99,0	153,0	165,1	96,5	159,3
Junho	154,7	99,8	154,4	165,9	97,4	161,6
Julho	155,2	103,2	160,2	166,2	100,9	167,7
Agosto	155,5	106,1	165,0	166,2	103,0	171,2
Setembro	156,5	106,9	167,4	166,8	104,6	174,4
Outubro	156,5	109,1	170,8	168,6	105,9	178,6
Novembro	158,0	109,0	172,3	170,5	107,0	182,4
Dezembro	157,9	109,6	173,1	172,5	105,6	182,1
Janeiro-2012	157,0	110,4	173,3	170,9	105,7	180,7
Fevereiro	155,7	111,9	174,3	169,2	107,2	181,4
Março	156,4	113,6	177,6	167,3	109,3	182,9
Abril	158,0	112,2	177,3	168,6	107,8	181,7
Mai	159,0	110,0	174,9	170,3	105,5	179,7
Variação Mensal (%)						
Mai-2012/Abr-2012	0,6	-2,0	-1,4	1,0	-2,1	-1,1
Variação no Ano (%)						
Mai-2012/Dez-2011	0,7	0,4	1,0	-1,3	-0,1	-1,3
Variação Anual (%)						
Mai-2012/Mai-2011	2,8	11,1	14,3	3,1	9,3	12,8

Fonte: Convênio: DIEESE/SEADE-SP/ITE-FAT/SETRAB-GDF/CODEPLAN. PED-DF - Pesquisa de Emprego e Desemprego no Distrito Federal.

(1) Inflator atualizado até junho de 2001 pelo IPCR-SDE/GDF, e a partir de junho de 2001 atualizado pelo INPC/DF-BGE; valores em reais de maio de 2012.

(2) Incluem os ocupados que não tiveram remuneração no mês e excluem os trabalhadores familiares sem remuneração salarial e os trabalhadores que ganharam exclusivamente em espécie ou benefício.

(3) Incluem os assalariados que não tiveram remuneração no mês.

NOTA: A série histórica dos índices foi revisada.

Tabela 13 - A
Rendimento Médio Real dos Assalariados no Setor Público e Privado, por Setor de Atividade
Econômica e Carteira de Trabalho Assinada e Não-Assinada pelo Atual Empregador (1)
Distrito Federal
1992-2012

Períodos	Rendimento médio real trimestral dos assalariados (1)										
	Total geral (2)	Assalariados no setor privado								Assalariados do Setor Público (6)	
		Total	Setor de atividade			Carteira de trabalho		Assalariados do Setor Público (6)	Assalariados do Setor Público (6)		
			Indústria de transformação (3)	Comércio; reparação de veículos automotores e motocicletas (4)	Serviços (5)	Assinada	Não assinada				
Mai - 1992	2.316	1.231	-	-	-	1.381	705	3.469			
Mai - 1993	2.603	1.368	-	-	-	1.529	771	3.990			
Mai - 1994	2.483	1.221	-	-	-	1.367	659	3.803			
Mai - 1995	2.464	1.288	-	-	-	1.408	848	3.763			
Mai - 1996	2.504	1.370	-	-	-	1.491	909	3.765			
Mai - 1997	2.471	1.412	-	-	-	1.542	887	3.718			
Mai - 1998	2.351	1.286	-	-	-	1.375	934	3.651			
Mai - 1999	2.536	1.337	-	-	-	1.399	1.112	3.966			
Mai - 2000	2.249	1.238	-	-	-	1.323	897	3.613			
Mai - 2001	2.307	1.243	-	-	-	1.299	1.023	3.855			
Mai - 2002	2.305	1.260	-	-	-	1.350	905	3.882			
Mai - 2003	1.927	1.082	-	-	-	1.127	875	3.344			
Mai - 2004	1.938	1.057	-	-	-	1.110	826	3.458			
Mai - 2005	1.968	1.060	-	-	-	1.111	794	3.657			
Mai - 2006	2.090	1.092	-	-	-	1.161	765	4.100			
Mai - 2007	2.208	1.137	-	-	-	1.207	845	4.486			
Mai - 2008	2.297	1.163	-	-	-	1.201	985	4.807			
Mai - 2009	2.445	1.221	-	-	-	1.273	960	5.113			
Mai - 2010	2.364	1.203	-	-	-	1.211	1.152	5.248			

Fonte: Convênio: DIEESE/SEADE-SP/MT-FA/T/SETRA-B-GDF/CODEPLAN. PED-DF - Pesquisa de Emprego e Desemprego no Distrito Federal.

(-) Dados não disponíveis. A captação da CNAE 2.0 domiciliar na PED iniciou-se em novembro de 2010.

(1) Excluído os assalariados que não tiveram remuneração no mês e os empregados domésticos. Inflator utilizado - ICV do DIEESE.

Valores em reais de maio de 2012. (2) Incluem os estatutários e celetistas que trabalham em instituições públicas (governos municipal, estadual, federal, empresa de economia mista, autarquia, fundação, etc.), e os que não sabem a que setor pertence a empresa em que trabalham.

(3) Seção C da CNAE 2.0 domiciliar. (4) Seção G da CNAE 2.0 domiciliar. (5) Seções H a S da CNAE 2.0 domiciliar e excluem os serviços domésticos.

(6) Engloba empregados nos governos municipal, estadual e federal, nas empresas de economia mista, nas autarquias, etc.

NOTA: A série histórica dos índices foi revisada.

Tabela 13 - B

Rendimento Médio Real dos Assalariados no Setor Público e Privado, por Setor de Atividade Econômica e Carteira de Trabalho Assinada e Não-Assinada pelo Atual Empregador (1)

Distrito Federal
1992-2012

Períodos	Rendimento médio real trimestral dos assalariados (1)									
	Total geral (2)	Assalariados no setor privado						Carteira de trabalho		Assalariados do Setor Público (6)
		Total	Setor de atividade			Assinada	Não assinada			
			Indústria de transformação (3)	Comércio; reparação de veículos automotores e motocicletas (4)	Serviços (5)					
Janeiro-2011	2.455	1.251	1.208	1.055	1.073	1.263	1.176	5.428		
Fevereiro	2.362	1.228	1.203	1.057	1.006	1.250	1.090	5.326		
Março	2.289	1.209	1.122	1.056	842	1.231	1.073	5.167		
Abril	2.187	1.177	1.110	1.073	838	1.200	1.038	4.967		
Mai	2.166	1.174	1.107	1.074	1.081	1.187	1.091	4.840		
Junho	2.188	1.202	1.177	1.040	1.263	1.209	1.159	4.796		
Julho	2.266	1.247	1.223	1.085	1.323	1.244	1.269	4.886		
Agosto	2.317	1.264	1.281	1.117	1.173	1.257	1.309	5.008		
Setembro	2.355	1.277	1.222	1.150	1.013	1.282	1.243	5.081		
Outubro	2.383	1.254	1.125	1.101	878	1.273	1.135	5.099		
Novembro	2.403	1.239	1.075	1.032	865	1.270	1.053	5.286		
Dezembro	2.371	1.246	1.196	1.060	1.233	1.270	1.109	5.332		
Janeiro-2012	2.376	1.263	1.290	1.056	1.305	1.287	1.117	5.410		
Fevereiro	2.410	1.270	1.386	1.093	1.409	1.286	1.172	5.469		
Março	2.452	1.280	1.436	1.077	1.150	1.304	1.128	5.546		
Abril	2.420	1.259	1.380	1.104	1.368	1.287	1.080	5.564		
Mai	2.371	1.260	1.315	1.145	1.213	1.286	1.097	5.394		
Variação Mensal (%)										
Mar-2012/Abr-2012	-2,0	0,1	-4,7	3,7	-11,3	-0,1	1,6	-3,1		
Variação no Ano (%)										
Mar-2012/Dez-2011	0,0	1,1	9,9	8,0	-1,6	1,3	-1,1	1,2		
Variação Anual (%)										
Mar-2012/Mai-2011	9,5	7,3	18,8	6,6	12,2	8,3	0,5	11,4		

Fonte: Convênio: DIEESE/SEA-DE-SP/ITE-FAT/SETRAB-GDF/CODEPLAN PED-DF - Pesquisa de Emprego e Desemprego no Distrito Federal.

(-) Dados não disponíveis. A captação da CNAE 2.0 domiciliar na PED iniciou-se em novembro de 2010.

(1) Exclusivo os assalariados que não tiveram remuneração no mês e os empregados domésticos. Inflator utilizado - IGV do DIEESE. Valores em reais de maio de 2012. (2) Incluem os estatutários e celetistas que trabalham em instituições públicas (governos municipal, estadual, federal, empresa de economia mista, autarquia, fundação, etc.), e os que não sabem a que setor pertence a empresa em que trabalham.

(3) Seção C da CNAE 2.0 domiciliar. (4) Seção G da CNAE 2.0 domiciliar. (5) Seções H a S da CNAE 2.0 domiciliar e excluem os serviços domésticos.

(6) Engloba empregados nos governos municipal, estadual e federal, nas empresas de economia mista, nas autarquias, etc.

NOTA: A série histórica dos índices foi revisada.

Tabela 14 - A
Estimativas e Índices do Nível de Ocupação, por Setor de Atividade Econômica
Distrito Federal
1992-2012

Períodos	Estimativas e índices do nível de ocupação, por setor de atividade														
	Total (1)			Indústria de transformação (2)			Construção (3)			Comércio; reparação de veículos automotores e motocicletas (4)			Serviços		
	Números absolutos (7)	Índices (8)	Números absolutos (7)	Índices (8)	Números absolutos (7)	Índices (8)	Números absolutos (7)	Índices (8)	Números absolutos (7)	Índices (8)	Total (5)		Administração Pública, Defesa e Seguridade Social (6)		
											Números absolutos (7)	Índices (8)	Números absolutos (7)	Índices (8)	
Junho - 1992	614	50,0	-	-	-	-	-	-	-	-	-	-	-	-	
Junho - 1993	645	52,5	-	-	-	-	-	-	-	-	-	-	-	-	
Junho - 1994	663	53,9	-	-	-	-	-	-	-	-	-	-	-	-	
Junho - 1995	684	55,7	-	-	-	-	-	-	-	-	-	-	-	-	
Junho - 1996	710	57,8	-	-	-	-	-	-	-	-	-	-	-	-	
Junho - 1997	731	59,5	-	-	-	-	-	-	-	-	-	-	-	-	
Junho - 1998	731	59,5	-	-	-	-	-	-	-	-	-	-	-	-	
Junho - 1999	730	59,4	-	-	-	-	-	-	-	-	-	-	-	-	
Junho - 2000	780	63,5	-	-	-	-	-	-	-	-	-	-	-	-	
Junho - 2001	818	66,6	-	-	-	-	-	-	-	-	-	-	-	-	
Junho - 2002	856	69,7	-	-	-	-	-	-	-	-	-	-	-	-	
Junho - 2003	857	69,7	-	-	-	-	-	-	-	-	-	-	-	-	
Junho - 2004	907	73,8	-	-	-	-	-	-	-	-	-	-	-	-	
Junho - 2005	959	78,0	-	-	-	-	-	-	-	-	-	-	-	-	
Junho - 2006	1.006	81,9	-	-	-	-	-	-	-	-	-	-	-	-	
Junho - 2007	1.044	84,9	-	-	-	-	-	-	-	-	-	-	-	-	
Junho - 2008	1.106	90,0	-	-	-	-	-	-	-	-	-	-	-	-	
Junho - 2009	1.147	93,3	-	-	-	-	-	-	-	-	-	-	-	-	
Junho - 2010	1.210	98,5	-	-	-	-	-	-	-	-	-	-	-	-	

Fonte: Convênio: DIEESE/SEADE-SP/MTTE-FAT/SETRAB-GDF/CODEPLAN. PED-DF - Pesquisa de Emprego e Desemprego no Distrito Federal.

(-) Dados não disponíveis. A captação da CNAE 2.0 domiciliar na PED iniciou-se em novembro de 2010.

(1) Inclui Agricultura, Pecuária, Produção Florestal, Pesca e Aquicultura (Seção A); Indústrias Extrativas (Seção B); Eletricidade e Gás (Seção D); Água, Esgoto, Atividades de Gestão de Resíduos e Descontaminação (Seção E); Organismos Internacionais e Outras Instituições Extraterritoriais (Seção U);

Atividades Mal Definidas (Seção V). As seções mencionadas referem-se à CNAE 2.0 domiciliar. (2) Seção C da CNAE 2.0 domiciliar. (3) Seção F da CNAE 2.0 domiciliar.

(4) Seção G da CNAE 2.0 domiciliar. (5) Seções H a T da CNAE 2.0 domiciliar. (6) Seção O da CNAE 2.0 domiciliar. (7) Em 1.000 pessoas. (8) Base: média de 2011 = 100.

NOTA 1: A série histórica dos índices foi revisada.

NOTA 2: Vide nota técnica nº 2.

Tabela 14 - B
Estimativas e Índices do Nível de Ocupação, por Setor de Atividade Econômica
Distrito Federal
1992-2012

Períodos	Estimativas e índices do nível de ocupação, por setor de atividade													
	Total (1)		Indústria de transformação (2)		Construção (3)		Comércio; reparação de veículos automotores e motocicletas (4)		Total (5)		Serviços			
	Números absolutos (7)	Índices (8)	Números absolutos (7)	Índices (8)	Números absolutos (7)	Índices (8)	Números absolutos (7)	Índices (8)	Números absolutos (7)	Índices (8)	Números absolutos (7)	Índices (8)		
Janeiro-2011	1.208	98,3	50	108,7	76	95,0	233	99,1	830	97,9	190	99,0		
Fevereiro	1.205	98,0	46	100,0	77	96,3	229	97,4	833	98,2	190	99,0		
Março	1.202	97,8	44	95,7	70	87,5	245	104,3	825	97,3	186	96,9		
Abril	1.207	98,2	47	102,2	75	93,8	245	104,3	822	96,9	189	98,4		
Maio	1.219	99,2	46	100,0	78	97,5	248	105,5	825	97,3	185	96,4		
Junho	1.226	99,8	47	102,2	80	100,0	234	99,6	842	99,3	189	98,4		
Julho	1.227	99,8	44	95,7	82	102,5	233	99,1	847	99,9	191	99,5		
Agosto	1.231	100,2	45	97,8	85	106,3	235	100,0	849	100,1	194	101,0		
Setembro	1.233	100,3	44	95,7	88	110,0	237	100,9	847	99,9	194	101,0		
Outubro	1.241	101,0	47	102,2	85	106,3	234	99,6	857	101,1	192	100,0		
Novembro	1.241	101,0	47	102,2	81	101,3	226	96,2	867	102,2	200	104,2		
Dezembro	1.253	102,0	47	102,2	82	102,5	226	96,2	878	103,5	200	104,2		
Média	1.229	100,0	46	100,0	80	100,0	235	100,0	848	100,0	192	100,0		
Janeiro-2012	1.252	101,9	44	95,7	83	103,8	230	97,9	873	102,9	204	106,3		
Fevereiro	1.245	101,3	45	97,8	83	103,8	232	98,7	863	101,8	199	103,6		
Março	1.235	100,5	44	95,7	81	101,3	238	101,3	850	100,2	200	104,2		
Abril	1.240	100,9	47	102,2	84	105,0	236	100,4	850	100,2	197	102,6		
Maio	1.253	102,0	46	100,0	87	108,8	238	101,3	860	101,4	193	100,5		
Junho	1.261	102,6	41	89,1	90	112,5	234	99,6	875	103,2	192	100,0		
Varição Mensal (%)	0,6		-10,9		3,4		-1,7		1,7		-0,5			
Jun-2012/Mai-2012														
Varição no Ano (%)	0,6		-12,8		9,8		3,5		-0,3		-4,0			
Jun-2012/Dez-2011														
Varição Anual (%)	2,9		-12,8		12,5		0,0		3,9		1,6			
Jun-2012/Jun-2011														

Fonte: Convênio: DIEESE/SEADE-SP/ITE-FAT/SETRAB-GDF/CODEPLAN, PED-DF - Pesquisa de Emprego e Desemprego no Distrito Federal.

(-) Dados não disponíveis. A captação da CNAE 2.0 domiciliar na PED iniciou-se em novembro de 2010.

(1) Inclui Agricultura, Pecuária, Produção Florestal, Pesca e Aquicultura (Seção A); Indústrias Extrativas (Seção B); Eletricidade e Gás (Seção D); Água, Esgoto, Atividades de Gestão de Resíduos e Descontaminação (Seção E); Organismos Internacionais e Outras Instituições Extraterritoriais (Seção U); Atividades Mal Definidas (Seção V). As seções mencionadas referem-se à CNAE 2.0 domiciliar. (2) Seção C da CNAE 2.0 domiciliar. (3) Seção F da CNAE 2.0 domiciliar.

(4) Seção G da CNAE 2.0 domiciliar. (5) Seções H a T da CNAE 2.0 domiciliar. (6) Seção O da CNAE 2.0 domiciliar. (7) Em 1.000 pessoas. (8) Base: média de 2011 = 100.

NOTA 1: A série histórica dos índices foi revisada.

NOTA 2: Vide nota técnica nº 2.

Notas Metodológicas

1 - PESQUISA DE EMPREGO E DESEMPREGO NO DISTRITO FEDERAL

Área de Cobertura: A PED tem como unidade amostral o domicílio das áreas urbanas das 19 Regiões Administrativas do Distrito Federal. As informações obtidas são agrupadas da seguinte forma:

Grupo 1 - Brasília, Lago Sul e Lago Norte (Grupo de renda mais alta).

Grupo 2 - Gama, Taguatinga, Sobradinho, Planaltina, Núcleo Bandeirante, Guará, Cruzeiro, Candangolândia e Riacho Fundo (Grupo de renda intermediária).

Grupo 3 - Brazlândia, Ceilândia, Samambaia, Paranoá, São Sebastião, Santa Maria e Recanto das Emas. (Grupo de renda mais baixa).

Amostra: São selecionados em torno de 2.900 domicílios/mês sem repetições das unidades selecionadas, garantindo uma amostra efetiva de no mínimo 6.000 domicílios por trimestre.

População Pesquisada: A pesquisa coleta informações sobre todos os moradores do domicílio, sendo realizadas entrevistas individuais com as pessoas de 10 ou mais anos de idade.

Apresentação das informações: as informações são apresentadas agregadas em trimestres móveis. Por exemplo, a taxa de desemprego de Fevereiro corresponde ao trimestre móvel Dezembro, Janeiro e Fevereiro. A taxa de Março corresponde ao trimestre móvel Janeiro, Fevereiro e Março.

2 - PRINCIPAIS CONCEITOS

PIA - População em Idade Ativa: corresponde à população com 10 anos e mais.

PEA - População Economicamente Ativa: é a parcela da PIA que está ocupada ou desempregada.

Ocupados: são os indivíduos que:

- a) possuem trabalho remunerado exercido regularmente;
- b) possuem trabalho remunerado exercido de forma irregular, desde que não estejam procurando trabalho diferente do atual. Excluem-se as pessoas que, não tendo procura, exerceram de forma excepcional algum trabalho nos últimos 30 dias;
- c) possuem trabalho não remunerado de ajuda em negócios de parentes, ou remunerado em espécie/benefício, sem procura de trabalho;
- d) excluem-se as pessoas que, de forma bastante excepcional, fizeram algum trabalho nos últimos 7 dias.**

Desempregados: são os indivíduos que se encontram em uma das seguintes situações:

- a) Desemprego Aberto: pessoas que procuraram trabalho de maneira efetiva nos 30 dias anteriores ao da entrevista e não exerceram nenhum trabalho nos últimos sete (7) dias;
- b) Desemprego Oculto pelo Trabalho Precário: pessoas que realizam de forma irregular algum trabalho remunerado (ou não remunerado, em ajuda a negócio de parentes) e que procuraram efetivamente trabalho nos trinta (30) dias anteriores ao da entrevista ou nos últimos doze (12) meses;
- c) Desemprego Oculto pelo Desalento: pessoas que não possuem trabalho e nem procuraram nos últimos trinta (30) dias, por desestímulos do mercado de trabalho ou por circunstâncias fortuitas, mas apresentaram procura efetiva de trabalho nos últimos doze (12) meses.

Inativos (maiores de 10 anos): correspondem à parcela da PIA que não está ocupada ou desempregada (Inativos maiores de 10 anos = PIA - PEA).

Rendimento do Trabalho: é o rendimento monetário bruto (sem descontos de IR e previdência social) efetivamente recebido, referente ao trabalho realizado no mês imediatamente anterior ao da pesquisa.

Para os assalariados, são considerados descontos por falta etc, ou acréscimos devido a horas extras, gratificações etc. Não são computados o 13º salário e os benefícios indiretos. Para os empregadores, os autônomos e demais posições é considerada a retirada mensal, não incluindo os lucros do trabalho, da empresa ou do negócio.

3 - PRINCIPAIS INDICADORES

Taxa Global de Participação: é a relação entre a População Economicamente Ativa e a População em Idade Ativa (PEA/PIA). Indica a proporção de pessoas com 10 anos e mais incorporadas ao mercado de trabalho como ocupados ou desempregados.

Taxa de Desemprego Total: indica a proporção da PEA que se encontra na situação de desemprego aberto ou oculto.

Índice de Ocupação: indica o nível de ocupação alcançado em determinado trimestre em relação ao nível médio do ano de 2000. Este indicador é apresentado também segundo os seguintes ramos de atividade do Setor Serviços:

Serviços de Oficinas de reparação mecânica: reforma e conservação de máquinas e veículos.

Serviços de reparação, serviços de limpeza e vigilância: reparação e reforma de mobiliário, instalação elétrica e sanitária, alfaiates e costureiras sob medida.

Serviços de transporte e armazenagem: transporte rodoviário, ferroviário, aéreo e outros, assim como armazenagem de mercadorias.

Serviços Especializados: atividades dos escritórios de engenharia e arquitetura, assessoria técnica, consultoria, pesquisa, análise e processamento de dados, publicidade, jurídico, despachantes, cartório, contabilidade e outros técnicos profissionais não especificados.

Serviços creditícios e financeiros: bancos comerciais, de investimento, de seguros, do comércio de títulos e ações, organizações de cartão de crédito.

Serviços de alimentação: restaurantes, bares, lanchonetes, cafés, confeitarias, vendedores de rua (pipoqueiro, cachorro quente, acarajé, etc).

Serviços de educação: escola, pública ou particular, professores particulares, escola de línguas.

Serviços de saúde: hospitais, clínicas, consultórios, prontos-socorros, maternidades, planos de saúde, seguro de vida,.

Serviços auxiliares:

- Agricultura, aluguel de máquinas agrícolas escritórios de desenvolvimento de projetos agropecuários;
- Comércio, escritórios de representação, comissão, consignação, bolsa de mercadorias;
- Comércio e indústria em geral; serviços de proteção ao crédito, locação de máquinas e equipamentos industriais;
- Seguros, finanças e valores;
- corretagem de seguros, administração de bens móveis;
- Transporte, aeroporto, agentes de vendas de passagens, agentes de turismo, locação de veículos, rodoviária, touring, consórcio, agentes de emprego;
- Atividades econômicas, escritório de cobrança, locação de mão-de-obra.

Outros Serviços

- Serviços de comunicação; diversões, radiodifusão, e teledifusão; serviços comunitários; comércio e adm. de valores imobiliários e de imóveis; serviços de utilidade pública; serviços pessoais; e outros serviços.

Nota Técnica N°1/2003

A Secretaria de Estado e Trabalho – SETRAB, juntamente com o DIEESE e Fundação SEADE/SP procederam à atualização da série histórica da Pesquisa de Emprego e Desemprego no Distrito Federal. Desde a sua implantação, esta é a primeira vez que se procede ao ajuste das estimativas históricas da PED/DF aos resultados do Censo Demográfico. Estudos baseados nos resultados do Censo Demográfico 2000-IBGE, revelaram que as projeções demográficas da PED/DF estavam subestimadas em aproximadamente 15%.

Uma vez ajustada a série histórica da PED/DF, todos os indicadores absolutos foram alterados, não havendo, no entanto, modificações de tendências, comparando-se a série anterior com a atual. Registraram-se, ainda, discretas alterações das taxas de participação e de desemprego (em torno de 2,0%), devido à nova ponderação dos Grupos de Regiões Administrativas, ajustada ao crescimento populacional dessas regiões. Isso resultou na diminuição do peso do Grupo 1, de renda mais alta e elevação dos pesos dos Grupos 2 e 3 (de renda intermediária e baixa, respectivamente) onde os níveis de desemprego são maiores. A partir de setembro de 2003 a base da série histórica da PED/DF passa para o ano de 2000 (média anual), antes fixada na média de 1992.

Nota Técnica N°2/2012

Alteração dos indicadores de setor de atividade da PED do Distrito Federal

Em novembro de 2010, a Pesquisa de Emprego e Desemprego – PED iniciou a captação das informações referentes aos setores de atividade, considerando a Classificação Nacional de Atividades Econômicas – CNAE Domiciliar 2.0.

A partir daquele mês, realizou-se dupla codificação dos dados captados no campo: a primeira, utilizando a classificação de atividade econômica da PED e, a segunda, a classificação da CNAE Domiciliar 2.0. Essa codificação em paralelo encerrou-se em maio de 2012, sendo que desde junho de 2012 é adotada apenas a classificação derivada da CNAE Domiciliar 2.0.

Com isso, as séries contendo informações sobre setor de atividade que utilizavam a classificação anterior, divulgadas até maio de 2012, serão interrompidas, iniciando-se novas séries trimestrais segundo a classificação da CNAE Domiciliar 2.0, com dados a partir de janeiro de 2011. Como decorrência, também serão alteradas as séries respectivas com a evolução dos números-índices, os quais passam a ter como base a média de 2011.

Todos os demais indicadores continuam com suas séries inalteradas.

MINISTÉRIO DO TRABALHO
Carlos Daudt Brizola – Ministro
GOVERNO DO DISTRITO FEDERAL
Agnelo Queiroz - Governador
SECRETARIA DE ESTADO DE TRABALHO
Washington Luiz Sousa Sales – Secretário Interino
SECRETARIA DE ESTADO DE PLANEJAMENTO E ORÇAMENTO DO DISTRITO FEDERAL
Luiz Paulo Deles Ferreira Barreto - Secretário
COMPANHIA DE PLANEJAMENTO DO DISTRITO FEDERAL - CODEPLAN
Salviano Antônio Guimarães Borges – Presidente Interino
DIRETORIA DE GESTÃO DE INFORMAÇÕES
Júlio Miragaya - Diretor
FUNDAÇÃO SISTEMA ESTADUAL DE ANÁLISE DE DADOS – SEADE/SP
Maria Helena Guimarães de Castro – Diretora-Executiva
Atsuko Haga - Coordenadora
DEPARTAMENTO INTERSINDICAL DE ESTATÍSTICA E ESTUDOS SOCIOECONÔMICOS – DIEESE
Zenaide Honório – Presidente
Clemente Ganz Lúcio – Diretor Técnico
Lúcia Garcia – Coordenadora do Sistema PED
Clóvis Scherer – Supervisor do Escritório Regional – DF

DIEESE

COORDENAÇÃO E ANÁLISE: Adalgiza Lara Amaral.

EQUIPE DE ANÁLISE: Adalgiza Lara Amaral, Fernanda Chuerubim e Daniel Bruno Biagioni.

GERÊNCIA DE CAMPO, METODOLOGIA E TREINAMENTO: Violeta Luzia Hristov.

CODEPLAN

COORDENAÇÃO TÉCNICA

GERENTE DE ESTUDOS E PESQUISAS SOCIOECONÔMICAS: Iraci M.D. Moreira Peixoto.

COORDENADOR GERAL: Paulo Laerte Coutinho Silva.

Apoio: André Luiz Bernardes Fonseca, Elza Maria Lustosa Quaresma, Salvelina Pereira Roldão Cabral.

Núcleo de Estatística: Míriam Francisca Chaves Ferreira, Alisson Carlos da Costa Silva.

Apoio: Jorge Alves Machado, Maria das Graças de Souza, Maria Edna P. Medeiros, Maria Sueli da Silva

EQUIPE DE CONSISTÊNCIA E DIGITAÇÃO

COORDENADOR: Paulo César Antonio Batista

Equipe: Ana Maria Alves Galvão, Maria Aparecida Gonçalves, Maria da Conceição R. Silva, Sandra Moreira de Farias, Selmo Cláudio Dias.

Apoio: Lucimar Pereira Gonçalves, Maura Ferreira Cavalliari.

EQUIPE DE CRÍTICA

COORDENADORA: Mariza Gomes de O. Ribeiro

Equipe: Ângela Maria P. da Silva, Benilde Maria Rios Nunes, Leila Valerie Funke Ormieres, Márcia Maria Montenegro de Abreu, Maryângela oliveira senna, Maria José Borges, Maria Helena Marquês, Maria Tereza Botelho de Sousa, Raquel Alves Moreira, Suelly da Rocha Souza, Thelma Kreimer Guedes.

Apoio: Maria Selma Dantas, Maria de Fátima Ribeiro

PASQUALI & FREIRE

Concetta Grace Pasquali
Renato Rossi

COORDENAÇÃO DE CHECAGEM E LISTAGEM: Tonphson Luiz Haussler.

Equipe: Edna Rodrigues Costa, Elita Gurgel Freitas Filha, José Wilson dos Santos, Luiza Rosemeire, R. Dias Sousa, Marcos Antônio de Jesus Costa, Maria Eunice Nazário, Valdecy Francisco de Souza (Listador).

EQUIPE DE SUPERVISÃO DE CAMPO:

Equipe: Maria Aldina C. de Souza, Daniel Andrade Carvalho Ferreira, Jeane da Conceição Lima, Neusa Maria Silva, Regina Célia Gonsalves de Souza, Rosângela C. M. Souza.

EQUIPE DE ENTREVISTADORES:

Ana Amélia Medeiros Corrêa, Angela Cristina Costa, Antônia de Gurgel Aragão, Antonio Alves Gomes, Arnon Sousa da Silva, Bernadete Maria de Oliveira, Diana Michele de Souza, Eliana Lucia da Silva, Elizângela Rodrigues da Mota, Francisca Edna Penha da Silva Mattos, Lislayne da Silva Nascimento, Maria Delza Souza Reis, Maria Elieuzza Correa dos Santos, Núbia Vieira da Costa, Ozinei Lopes Gama, Raimilene do Socorro Rocha, Raimundo Nonato rocha dos Santos, Reginaldo Barroso de Melo, Roberto César Jacaúna, Viviane Sousa Petroceli, Wanderlúbia de C. Naous.

PESQUISA DE CAMPO E APOIO LOGÍSTICO:

Pasquali & Freire
EMPRESA DE RESPONSABILIDADE LIMITADA

Pasquali & Freire
SHIN CA 01 Lt. 01 Salas 419/420 – Shopping Deck Norte Lago, Norte – DF
CEP 70.503-501 Tel. (061) 3468-3344